

# Szyper dr-S



## Technologia:

- Wersja: DR-S
- Dach: dachówka bitumiczna
- Ściany: szkielet drewniany
- Stropy: na belkach drewnianych

## Parametry domu:

Powierzchnia całkowita [m2]:	79.92
Powierzchnia użytkowa [m2]:	64.03
Powierzchnia zabudowy [m2]:	79.92
Powierzchnia parteru [m2]:	64.03
Kubatura [m3]:	264.00
Max. wysokość w kalenicy [m]:	5.99

Cena projektu: **3749 zł**

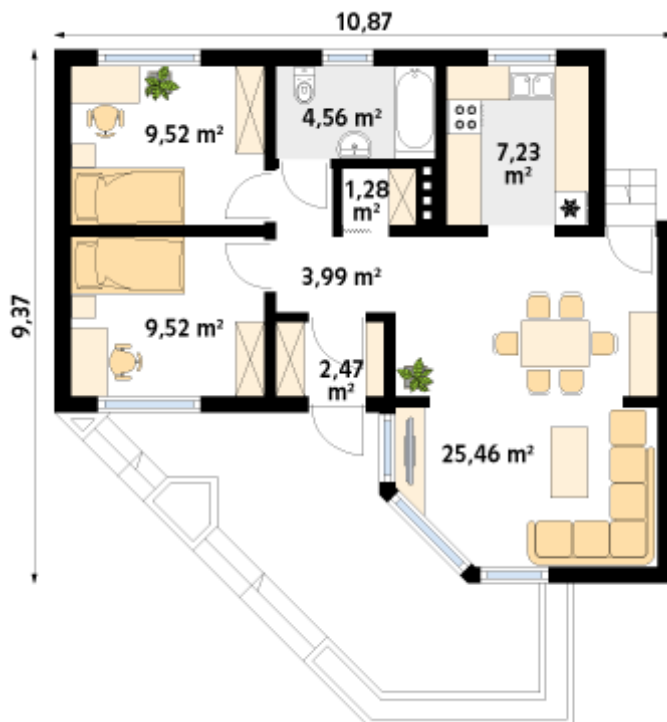
Cena kosztorysu: **500 zł**



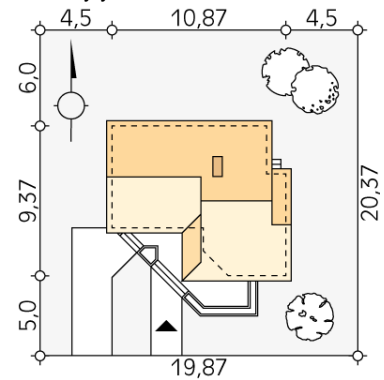
**Autorzy:** arch. Tomasz Sobieszuk

Parterowy, niepodpiwniczony dom jednorodzinny. Możliwość wygospodarowania dodatkowego pomieszczenia na poddaszu. Wygodny dom dla 2 – 3 osób. Możliwość rozbudowy o dodatkowe sypialnie lub garaż. SZYPER DR LETNISKOWY – wersja projektu domu jednorodzinnego.

Parter:



Gabaryty działki:



**DOMY**  
w stylu

Biuro projektów MTM styl Sp. z o.o. Sp. k. 15-227 Białystok, ul. Podleśna 14  
tel. 085-732-08-79, 085-740-87-50 do 59, tel. kom. +48-784-047-233  
e-mail: [mtm@mtmstyl.pl](mailto:mtm@mtmstyl.pl), [www.domywstylu.pl](http://www.domywstylu.pl)

