

# Szyszka dr-S



## Technologia:

- Wersja: DR-S
- Dach: pokrycie typu lekkiego
- Ściany: drewniane, szkieletowe
- Stropy: drewniane

## Parametry domu:

Powierzchnia całkowita [m2]:	19.44
Powierzchnia użytkowa [m2]:	15.67
Powierzchnia zabudowy [m2]:	19.44
Powierzchnia parteru [m2]:	14.71
Powierzchnia poddasza [m2]:	0.96
Kubatura [m3]:	80.00
Max. wysokość w kalenicy [m]:	5.60

Cena projektu: **3449 zł**

Cena kosztorysu: **500 zł**

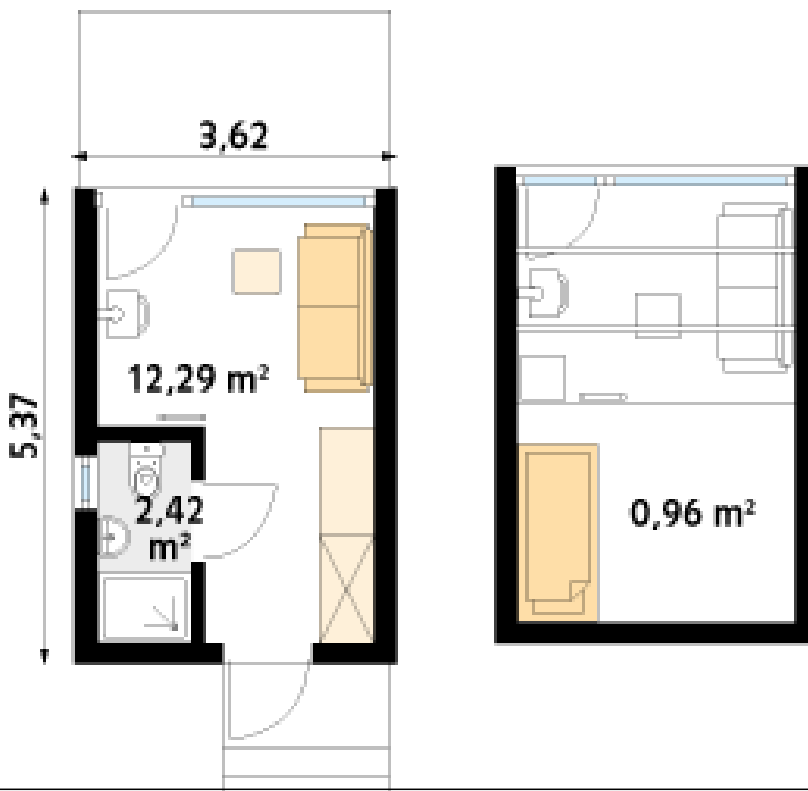


Autorzy: arch. Tomasz Sobieszuk

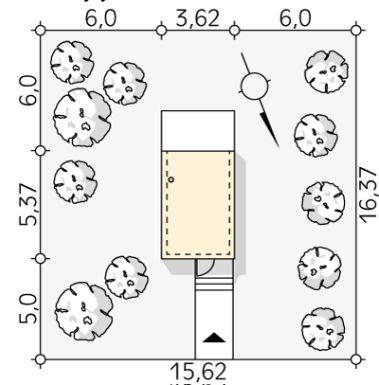
Projekt domku letniskowego zaprojektowano z myślą o weekendowych wypadach za miasto w niewielkim gronie. Dzięki minimalistycznej bryle i naturalnym materiałom budynek idealnie dopasuje się do lokalizacji o wysokich walorach przyrodniczych. Wnętrze o wysokim suficie oraz całkowicie przeszklona ściana pozwalają na bliski kontakt z krajobrazem. Dodatkowe rozszerzenie tej przestrzeni znajduje się na antresoli. Przy wejściu do budynku jest dostępne miejsce, które z powodzeniem umożliwia korzystanie z kuchenki turystycznej oraz przechowywanie niezbędnych przedmiotów i narzędzi.

Parter:

Piętro/poddasze:



Gabaryty działki:



**DOMY**  
w stylu

Biuro projektów MTM styl Sp. z o.o. Sp. k. 15-227 Białystok, ul. Podleśna 14  
tel. 085-732-08-79, 085-740-87-50 do 59, tel. kom. +48-784-047-233  
e-mail: [mtm@mtmstyl.pl](mailto:mtm@mtmstyl.pl), [www.domywstylu.pl](http://www.domywstylu.pl)