

Takt



Technologia:

- Wersja: Y
- Dach: pokrycie typu lekkiego
- Ściany: w systemie YTONG 36,5 cm, na poddaszu drewniane szkieletowe
- Stropy: na belkach drewnianych

Parametry domu:

Powierzchnia całkowita [m2]:	145.36
Powierzchnia użytkowa [m2]:	85.71
Powierzchnia zabudowy [m2]:	81.35
Powierzchnia parteru [m2]:	47.37
Powierzchnia poddasza [m2]:	38.34
Kubatura [m3]:	401.00
Max. wysokość w kalenicy [m]:	8.03

Cena projektu: **4949 zł**

Cena kosztorysu: **500 zł**

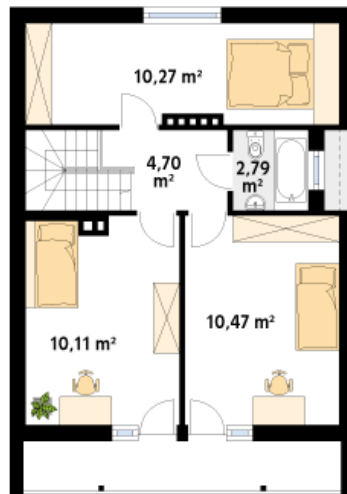
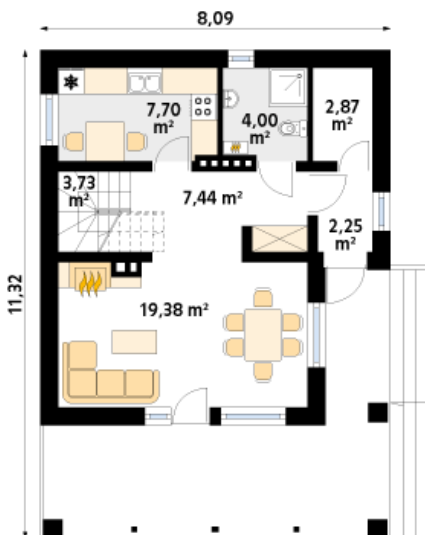


Autorzy: arch. Tomasz Sobieszuk

Mały dom jednorodzinny lub letniskowy z użytkowym poddaszem i możliwością podpiwniczenia. Prosty, funkcjonalny układ. Duży taras.

Parter:

Piętro/poddasze:



Gabaryty działki:

