

Takt 2



Technologia:

- Wersja: SL
- Dach: dachówka bitumiczna
- Ściany: parteru: bloczek silikatowy SILKA + wełna, poddasza: szkielet drewniany
- Stropy: nad piwnicą żelbetowe, wylewane, nad parterem na belkach drewnianych

Parametry domu:

Powierzchnia całkowita [m2]:	216.70
Powierzchnia użytkowa [m2]:	82.22
Powierzchnia zabudowy [m2]:	84.81
Powierzchnia piwnicy [m2]:	47.16
Powierzchnia parteru [m2]:	46.38
Powierzchnia poddasza [m2]:	35.84
Kubatura [m3]:	542.00
Max. wysokość w kalenicy [m]:	8.03

Cena projektu: **4249 zł**

Cena kosztorysu: **500 zł**

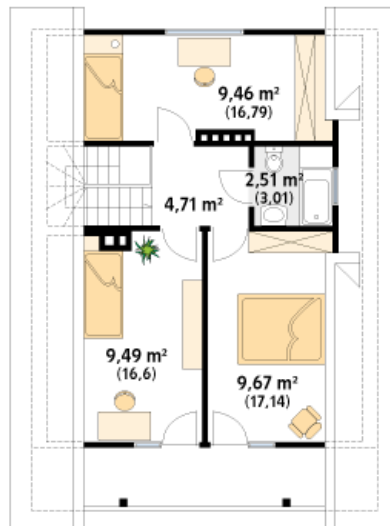
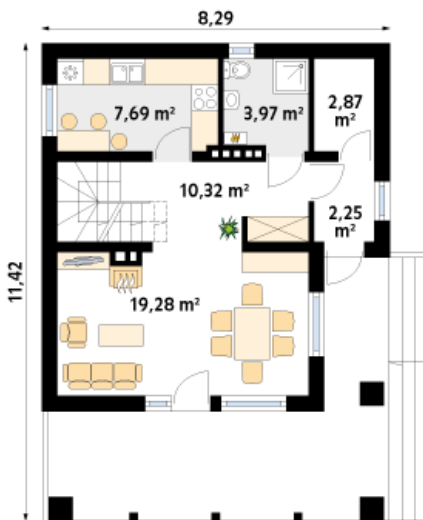


Autorzy: arch. Tomasz Sobieszuk

Mały dom jednorodzinny z użytkowym poddaszem i podpiwniczeniem. Prosty, funkcjonalny układ. Duży zadaszony taras. Istnieje wersja domu letniskowego.

Parter:

Piętro/poddasze:



Gabaryty działki:

