

Takt 3



Technologia:

- Wersja: Y
- Dach: blachodachówka
- Ściany: parteru: w systemie YTONG 36,5 cm, poddasza: szkielet drewniany
- Stropy: nad piwnicą żelbetowe, nad parterem drewniane

Parametry domu:

Powierzchnia całkowita [m ²]:	236.24
Powierzchnia użytkowa [m ²]:	92.68
Powierzchnia zabudowy [m ²]:	86.69
Powierzchnia piwnicy [m ²]:	55.18
Powierzchnia parteru [m ²]:	55.74
Powierzchnia poddasza [m ²]:	36.94
Kubatura [m ³]:	624.00
Max. wysokość w kalenicy [m]:	8.35
Powierzchnia garażu [m ²]:	26.14

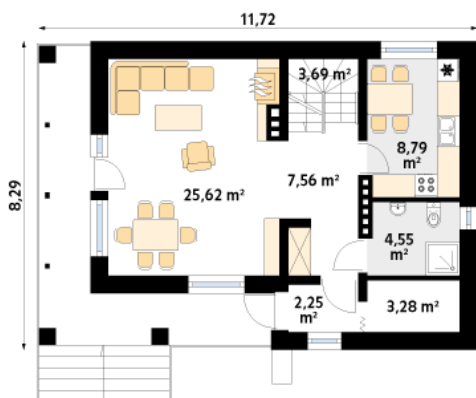
Cena projektu: **4949 zł**
Cena kosztorysu: **500 zł**



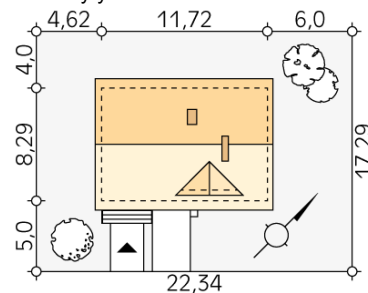
Autorzy: arch. Tomasz Sobieszuk

Wolno stojący domek z użytkowym poddaszem i całkowitym podpiwniczeniem. Niewielki, prosty w budowie dom dla 3 – 4 osób. Istnieje wersja domu letniskowego.

Parter:



Gabaryty działki:



Piętro/poddasze:

