

Takt 4



Technologia:

- Wersja: Y
- Dach: dachówka bitumiczna
- Ściany: 2-warstwowe - YTONG 36,5 cm + styropian
- Stropy: żelbetowe, wylewane

Parametry domu:

Powierzchnia całkowita [m ²]:	219.88
Powierzchnia użytkowa [m ²]:	85.68
Powierzchnia zabudowy [m ²]:	82.80
Powierzchnia piwnicy [m ²]:	46.80
Powierzchnia parteru [m ²]:	46.98
Powierzchnia poddasza [m ²]:	38.70
Kubatura [m ³]:	553.00
Max. wysokość w kalenicy [m]:	8.14

Cena projektu: **4049 zł**

Cena kosztorysu: **500 zł**

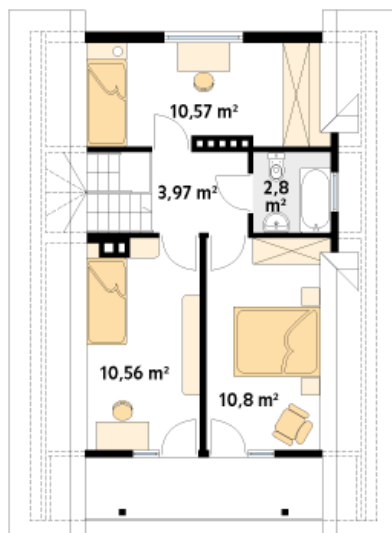
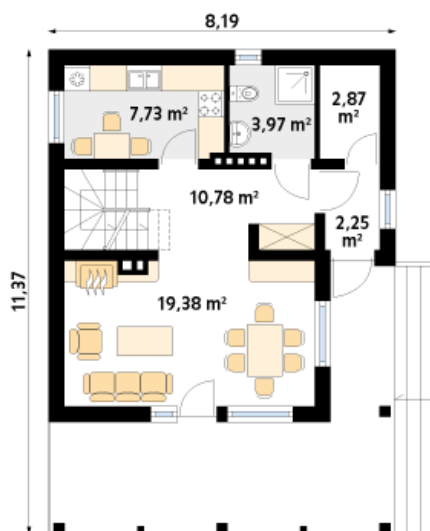


Autorzy: arch. Tomasz Sobieszuk

Mały, podpiwniczony dom jednorodzinny z użytkowym poddaszem. Klarowny, prosty układ funkcjonalny. Zadaszony, duży taras.

Parter:

Piętro/poddasze:



Gabaryty działki:

