

# Takt 5



## Technologia:

- Wersja: Y
- Dach: blachodachówka
- Ściany: 2-warstwowe - YTONG 36,5 cm + styropian Termo Organika
- Stropy: drewniane

## Parametry domu:

Powierzchnia całkowita [m <sup>2</sup> ]:	<b>147.37</b>
Powierzchnia użytkowa [m <sup>2</sup> ]:	<b>83.52</b>
Powierzchnia zabudowy [m <sup>2</sup> ]:	<b>82.76</b>
Powierzchnia parteru [m <sup>2</sup> ]:	<b>43.48</b>
Powierzchnia poddasza [m <sup>2</sup> ]:	<b>40.04</b>
Kubatura [m <sup>3</sup> ]:	<b>383.00</b>
Max. wysokość w kalenicy [m]:	<b>7.99</b>

Cena projektu: **4949 zł**

Cena kosztorysu: **600 zł**

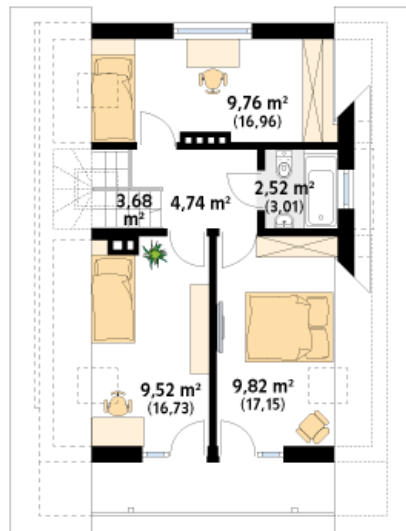
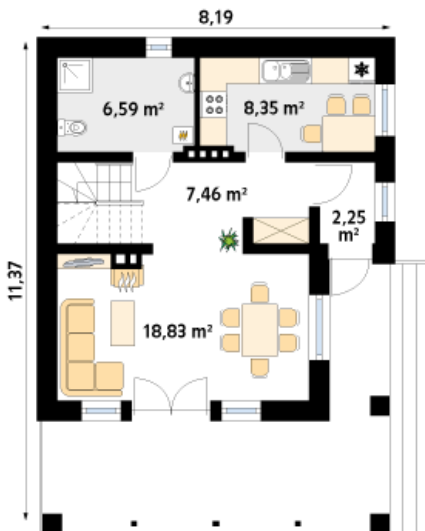


Autorzy: arch. Tomasz Sobieszuk

Niewielki dom jednorodzinny z użytkowym poddaszem. Prosty, funkcjonalny układ. Strefa prywatna zlokalizowana na poddaszu. Duży zadaszony taras.

Parter:

Piętro/poddasze:



Gabaryty działki:

