

Takt 6



Technologia:

- Wersja: CE
- Dach: dachówka ceramiczna
- Ściany: 2-warstwowe - pustak ceramiczny + styropian
- Stropy: żelbetowe, wylewane

Parametry domu:

| | |
|-------------------------------|---------------|
| Powierzchnia całkowita [m2]: | 273.30 |
| Powierzchnia użytkowa [m2]: | 93.04 |
| Powierzchnia zabudowy [m2]: | 98.33 |
| Powierzchnia piwnicy [m2]: | 70.18 |
| Powierzchnia parteru [m2]: | 50.07 |
| Powierzchnia poddasza [m2]: | 42.97 |
| Kubatura [m3]: | 568.97 |
| Max. wysokość w kalenicy [m]: | 8.64 |

Cena projektu: 4949 zł

Cena kosztorysu: **600 zł**



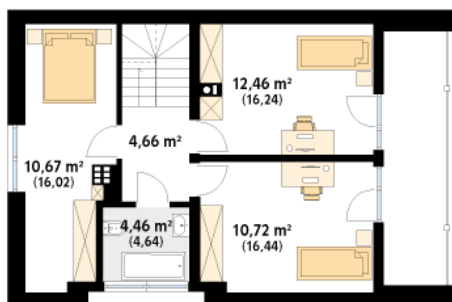
Autorzy: arch. Tomasz Sobieszuk

Takt 6 to projekt domu z użytkowym poddaszem i piwnicą. Układ funkcjonalny domu zaprojektowano na 93 m2 powierzchni użytkowej plus 70 m2 piwnicy. Parter to strefa dzienna z salonem, jadalnią i zamkniętą kuchnią. Na poddaszu pojawiły się trzy wygodne sypianie.

Parter:



Piętro/poddasze:



Gabaryty działki:

