

# Takt dr-S



## Technologia:

- Wersja: DR-S
- Dach: dachówka bitumiczna
- Ściany: szkielet drewniany
- Stropy: na belkach drewnianych

## Parametry domu:

Powierzchnia całkowita [m2]:	145.77
Powierzchnia użytkowa [m2]:	80.18
Powierzchnia zabudowy [m2]:	81.04
Powierzchnia parteru [m2]:	49.05
Powierzchnia poddasza [m2]:	31.13
Kubatura [m3]:	375.00
Max. wysokość w kalenicy [m]:	7.59

Cena projektu: **4549 zł**

Cena kosztorysu: **500 zł**

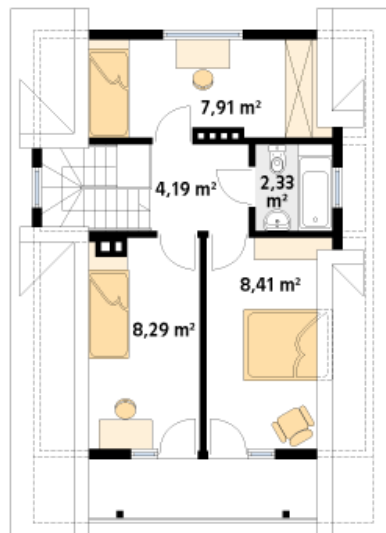
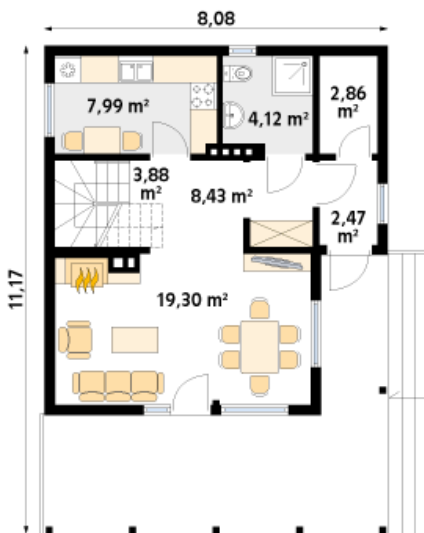


Autorzy: arch. Tomasz Sobieszuk

Mały dom jednorodzinny o prostej, tradycyjnej bryle. Posiada duży taras oraz funkcjonalny, prosty układ.

Parter:

Piętro/poddasze:



Gabaryty działki:

