

Talar



Technologia:

- Wersja: SI
- Dach: dachówka ceramiczna CREATON
- Ściany: 2-warstwowe - bloczek silikatowy + styropian
- Stropy: żelbetowe, wylewane

Parametry domu:

Powierzchnia całkowita [m2]:	251.30
Powierzchnia użytkowa [m2]:	170.01
Powierzchnia zabudowy [m2]:	125.65
Powierzchnia parteru [m2]:	92.44
Powierzchnia poddasza [m2]:	77.57
Kubatura [m3]:	815.00
Max. wysokość w kalenicy [m]:	8.62

Cena projektu: **6249 zł**

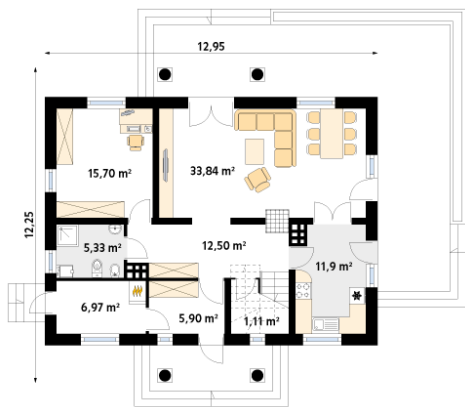
Cena kosztorysu: **650 zł**



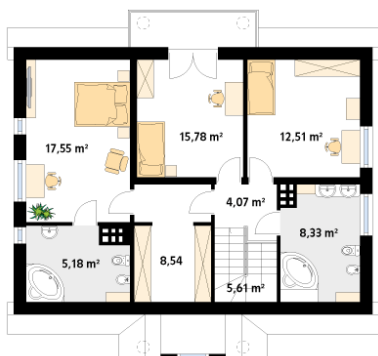
Autorzy: arch. Tomasz Sobieszuk

Dom jednorodzinny z użytkowym poddaszem. Przeznaczony dla 4-osobowej rodziny. Architektura domu utrzymana w stylu dworku polskiego. Na parterze zaprojektowano dodatkowy pokój i gabinet. W pokoju dziennym zamiast kominka umieszczono piec kaflowy. Na poddaszu zlokalizowano trzy sypialnie, garderobę i łazienkę.

Parter:



Piętro/poddasze:



Gabaryty działki:

