

Teja



Technologia:

- Wersja: PH
- Dach: dachówka ceramiczna Koramic Orea 9
- Ściany: 2-warstwowe - pustak ceramiczny Porotherm 25 Profi + styropian Termo Organika
- Stropy: żelbetowe, wylewane

Parametry domu:

Powierzchnia całkowita [m2]:	132.74
Powierzchnia użytkowa [m2]:	92.10
Powierzchnia zabudowy [m2]:	69.30
Powierzchnia parteru [m2]:	49.72
Powierzchnia poddasza [m2]:	42.38
Kubatura [m3]:	246.04
Max. wysokość w kalenicy [m]:	8.68

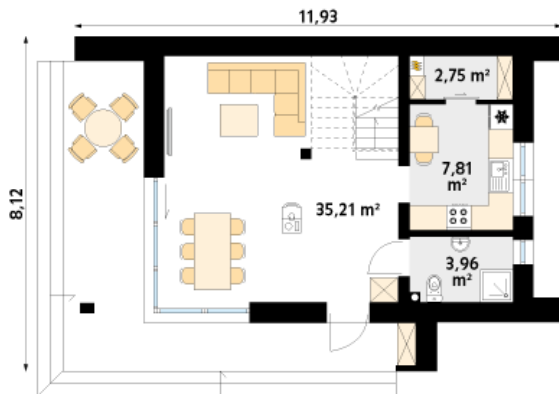
Cena projektu: **4949 zł**

Cena kosztorysu: **500 zł**

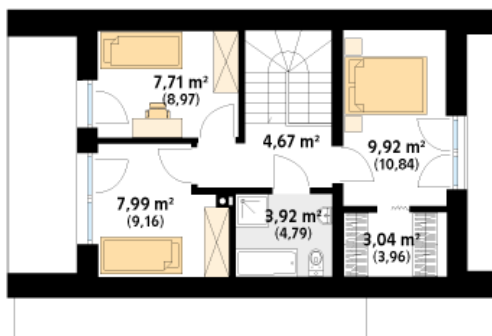


Autorzy: arch. Maciej Matłowski

Projekt Teja to nowoczesny projekt z użytkowym poddaszem zaprojektowany w stylu nowoczesnej stodoły. Prosta bryła została przykryta dwuspadowym dachem bez okapów. Biała elewacja kontrastuje z grafitową dachówką oraz drewnianą okładziną, którą wykończono zadaszenie tarasu oraz balkonu. Na parterze zaprojektowano otwartą strefę wypoczynkową z salonem, jadalnią oraz otwartą klatką schodową. Wysokie przeszklenia w części dziennej zapewniają dużą ilość naturalnego światła oraz otwierają wnętrze na ogród. Ogromną zaletą projektu jest zadaszony taras biegnący od salonu do wejście głównego. Uzupełnieniem układu funkcjonalnego na parterze jest kuchnia ze spiżarnią oraz łazienka. Na poddaszu zaprojektowano strefę nocną, na którą składają się trzy sypialnie oraz łazienka. Sypialnia główna gospodarzy posiada dodatkowo prywatną garderobę.



Piętro/poddasze:



Gabaryty działki:

