

Teo 4



Technologia:

- Wersja: KO
- Dach: blacha na rąbek stojący Ruukki Classic
- Ściany: 2-warstwowe - bloczek TERMALICA 24 + styropian
- Stropy: żelbetowe, wylewane

Parametry domu:

Powierzchnia całkowita [m ²]:	146.38
Powierzchnia użytkowa [m ²]:	88.39
Powierzchnia zabudowy [m ²]:	91.77
Powierzchnia parteru [m ²]:	46.36
Powierzchnia poddasza [m ²]:	42.03
Kubatura [m ³]:	280.54
Max. wysokość w kalenicy [m]:	8.56
Powierzchnia garażu [m ²]:	19.08

Cena projektu: **5049 zł**

Cena kosztorysu: **600 zł**

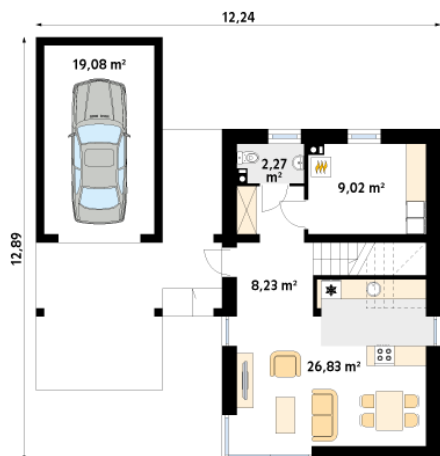


Autorzy: arch. Maciej Matłowski

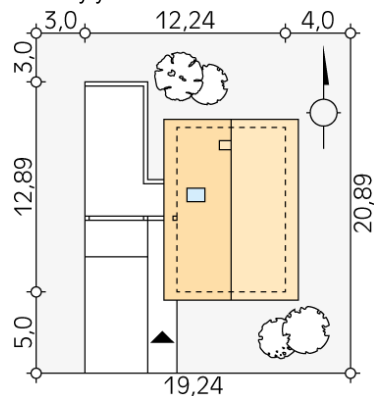
Niewielki dom mieszkalny przeznaczony dla 4-osobowej rodziny. Na stosunkowo niewielkiej powierzchni zaprojektowano bogaty program funkcjonalny. Na parterze znajduje się przestronny salon z aneksem kuchennym oraz duże wielofunkcyjne pomieszczenie gospodarcze, które z powodzeniem może zostać zaadaptowane na kotłownię na paliwo stałe. Na poddaszu znajduje się funkcjonalna łazienka oraz trzy sypialnie. Sypialnia rodziców dodatkowo posiada oddzielną garderobę.

Parter:

Piętro/poddasze:



Gabaryty działki:



DOMY
w stylu

Biuro projektów MTM styl Sp. z o.o. Sp. k. 15-227 Białystok, ul. Podleśna 14
tel. 085-732-08-79, 085-740-87-50 do 59, tel. kom. +48-784-047-233
e-mail: mtm@mtmstyl.pl, www.domywstylu.pl

