

# Teo 5



## Technologia:

- Wersja: KO
- Dach: blacha na rąbek stojący Ruukki Classic
- Ściany: 2-warstwowe - beton komórkowy + styropian Termo Organika
- Stropy: żelbetowe, wylewane

## Parametry domu:

Powierzchnia całkowita [m <sup>2</sup> ]:	145.48
Powierzchnia użytkowa [m <sup>2</sup> ]:	89.00
Powierzchnia zabudowy [m <sup>2</sup> ]:	91.77
Powierzchnia parteru [m <sup>2</sup> ]:	46.36
Powierzchnia poddasza [m <sup>2</sup> ]:	42.64
Kubatura [m <sup>3</sup> ]:	280.61
Max. wysokość w kalenicy [m]:	8.56
Powierzchnia garażu [m <sup>2</sup> ]:	19.08

Cena projektu: **4949 zł**  
Cena kosztorysu: **600 zł**

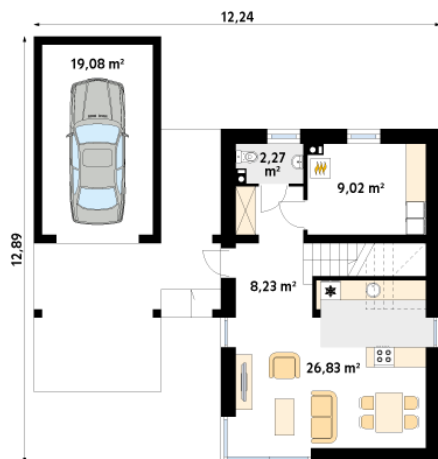


Autorzy: arch. Maciej Matłowski

Niewielki dom mieszkalny przeznaczony dla 4-osobowej rodziny. Na stosunkowo niewielkiej powierzchni zaprojektowano bogaty program funkcjonalny. Na parterze znajduje się przestronny salon z aneksem kuchennym oraz duże wielofunkcyjne pomieszczenie gospodarcze, które z powodzeniem może zostać zaadaptowane na kotłownię na paliwo stałe. Na poddaszu znajduje się funkcjonalna łazienka oraz trzy sypialnie. Sypialnia rodziców dodatkowo posiada oddzielną garderobę.

Parter:

Piętro/poddasze:



Gabaryty działki:

