

# Tercja 2



## Technologia:

- Wersja: CE
- Dach: dachówka
- Ściany: 2-warstwowe - pustak ceramiczny + styropian Termo Organika
- Stropy: żelbetowe, wylewane

## Parametry domu:

Powierzchnia całkowita [m2]:	<b>192.54</b>
Powierzchnia użytkowa [m2]:	<b>153.09</b>
Powierzchnia zabudowy [m2]:	<b>192.54</b>
Powierzchnia parteru [m2]:	<b>153.09</b>
Kubatura [m3]:	<b>676.00</b>
Max. wysokość w kalenicy [m]:	<b>8.00</b>

Cena projektu: **5249 zł**

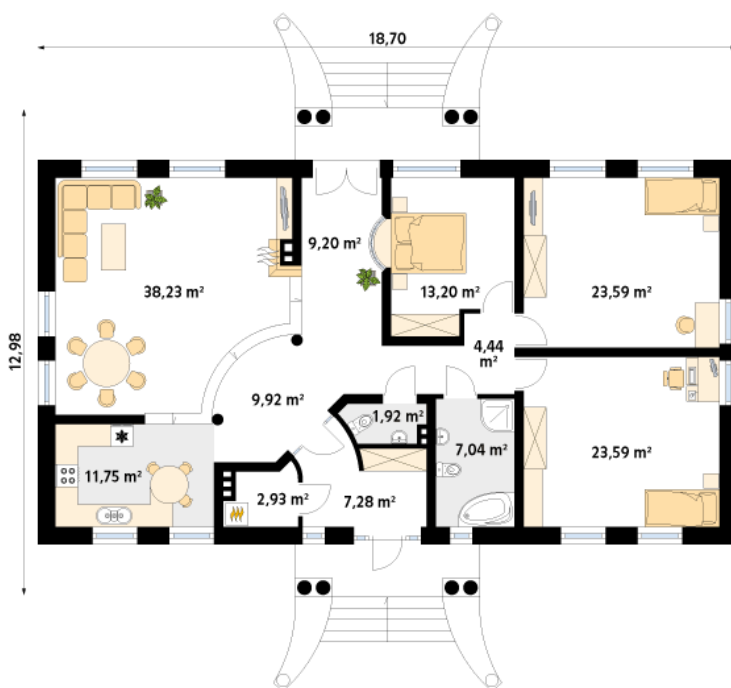
Cena kosztorysu: **650 zł**



**Autorzy:** arch. Tomasz Sobieszuk

Dom jednorodzinny, wolno stojący, parterowy, niepodpiwniczony, zaprojektowany w stylu reprezentacyjnego dworku. Przeznaczony dla 4-osobowej rodziny. Prosty w budowie i ekonomiczny w utrzymaniu. Wyraźny podział na strefę dzienną i nocną. Strefa robocza kuchni pozostaje niewidoczna z salonu. Przestronne sypialnie pozwalają na ich ciekawą aranżację.

Parter:



Gabaryty działki:

