

Tercja 3



Technologia:

- Wersja: CE
- Dach: dachówka ceramiczna CREATON
- Ściany: 2-warstwowe - pustak ceramiczny + styropian Termo Organika
- Stropy: żelbetowe, wylewane

Parametry domu:

Powierzchnia całkowita [m ²]:	389.74
Powierzchnia użytkowa [m ²]:	233.79
Powierzchnia zabudowy [m ²]:	192.54
Powierzchnia parteru [m ²]:	154.08
Powierzchnia poddasza [m ²]:	79.71
Kubatura [m ³]:	1017.00
Max. wysokość w kalenicy [m]:	8.04

Cena projektu: **5249 zł**

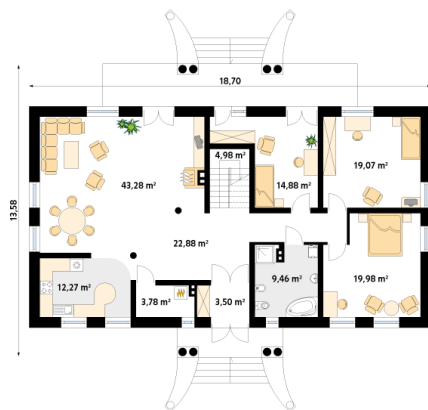
Cena kosztorysu: **700 zł**



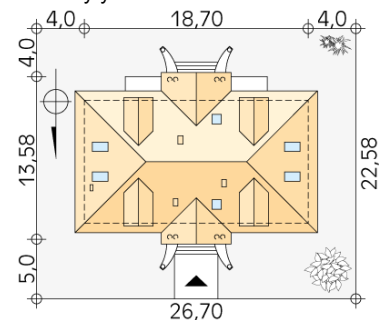
Autorzy: arch. Tomasz Sobieszuk

Dom parterowy z poddaszem użytkowym, przeznaczony dla 4 – 5-osobowej rodziny. Tradycyjna bryła o stylu dworkowym z dachem czterospadowym.

Parter:



Gabaryty działki:



Piętro/poddasze:

