

Tercja 4



Technologia:

- Wersja: CE
- Dach: dachówka ceramiczna CREATON
- Ściany: 3-warstwowe - pustak ceramiczny + styropian Termo Organika
- Stropy: żelbetowe, wylewane

Parametry domu:

Powierzchnia całkowita [m ²]:	331.20
Powierzchnia użytkowa [m ²]:	192.30
Powierzchnia zabudowy [m ²]:	205.70
Powierzchnia parteru [m ²]:	130.00
Powierzchnia poddasza [m ²]:	62.30
Kubatura [m ³]:	997.00
Max. wysokość w kalenicy [m]:	8.04

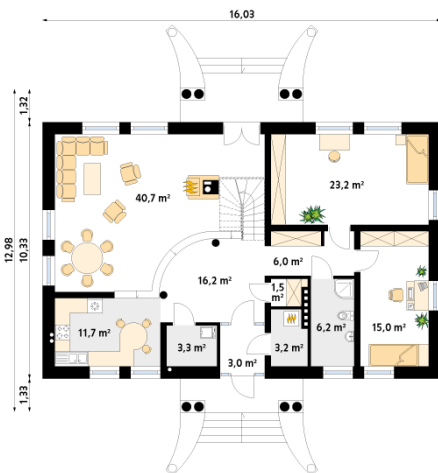
Cena projektu: **6049 zł**
Cena kosztorysu: **650 zł**



Autorzy: arch. Tomasz Sobieszuk

Dom jednorodzinny, wolno stojący, niepodpiwniczony z użytkowym poddaszem. Przeznaczony dla 4 – 5-osobowej rodziny. Zaprojektowany w stylu reprezentacyjnego dworku. Prosty w budowie, ekonomiczny w utrzymaniu. Wyraźny podział na strefę nocną i dzienną. Strefa robocza kuchni pozostaje niewidoczna z salonu.

Parter:



Piętro/poddasze:



Gabaryty działki:

