

Tercja 6



Technologia:

- Wersja: CE
- Dach: dachówka ceramiczna CREATON
- Ściany: 2-warstwowe - pustak ceramiczny + styropian
- Stropy: żelbetowe, wylewane

Parametry domu:

Powierzchnia całkowita [m ²]:	201.30
Powierzchnia użytkowa [m ²]:	158.40
Powierzchnia zabudowy [m ²]:	202.18
Powierzchnia parteru [m ²]:	158.40
Kubatura [m ³]:	780.00
Max. wysokość w kalenicy [m]:	7.19

Cena projektu: **5049 zł**

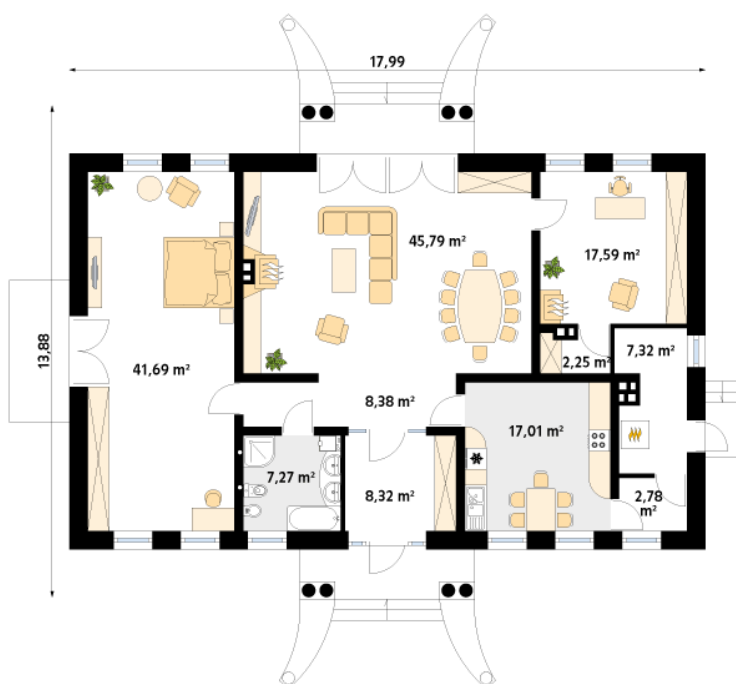
Cena kosztorysu: **650 zł**



Autorzy: arch. Tomasz Sobieszuk

Tercja 6 jest dobrym przykładem budynku w stylizacji dworskiej, nadającym się do kształtowania spokojnej, ciekawej przestrzeni, która z dobrze wkomponowaną zielenią wytworzy niepowtarzalny charakter miejsca, a użytkownikowi zapewni wiele satysfakcji. Architektura tego budynku poprzez zastosowanie rozległych, reprezentacyjnych wejść opartych na kolumnach, oraz wysokich okien, symetrii, klasycznych proporcji i wykluczenie garażu z bryły budynku, kształtuje sposób użytkowania domu.

Parter:



Gabaryty działki:

