

Trakt



Technologia:

- Wersja: PH
- Dach: dachówka ceramiczna Koramic Orea 9
- Ściany: 2-warstwowe - POROTHERM 25 PROFIL + styropian
- Stropy: żelbetowe, wylewane

Parametry domu:

Powierzchnia całkowita [m2]:	207.94
Powierzchnia użytkowa [m2]:	123.01
Powierzchnia zabudowy [m2]:	105.23
Powierzchnia parteru [m2]:	53.48
Powierzchnia poddasza [m2]:	69.53
Kubatura [m3]:	723.91
Max. wysokość w kalenicy [m]:	8.50
Powierzchnia garażu [m2]:	19.74

Cena projektu: **4949 zł**

Cena kosztorysu: **600 zł**

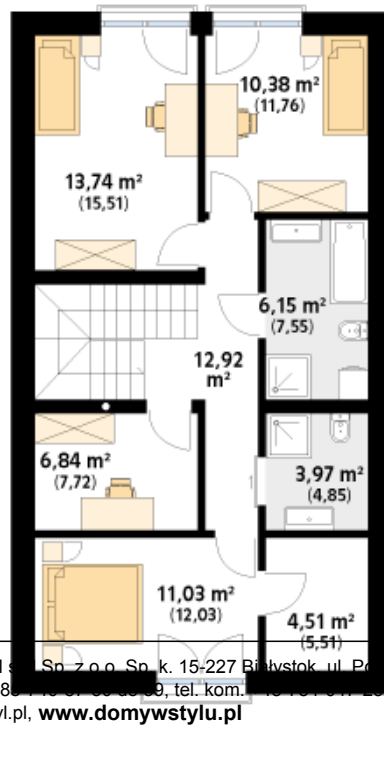
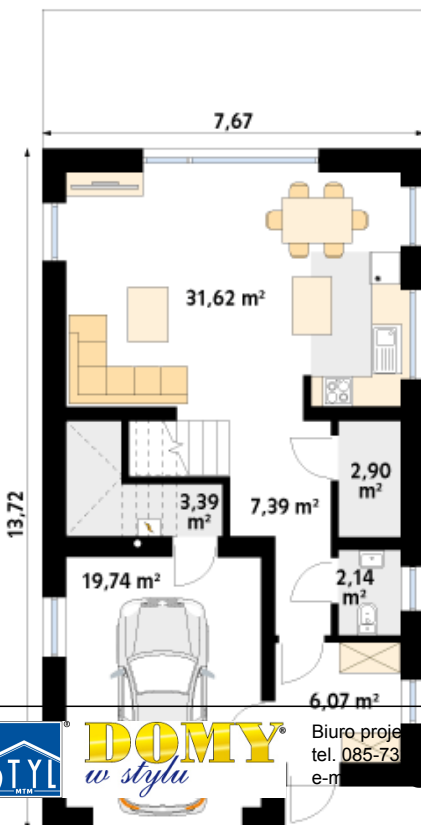


Autorzy: arch. Maciej Matłowski

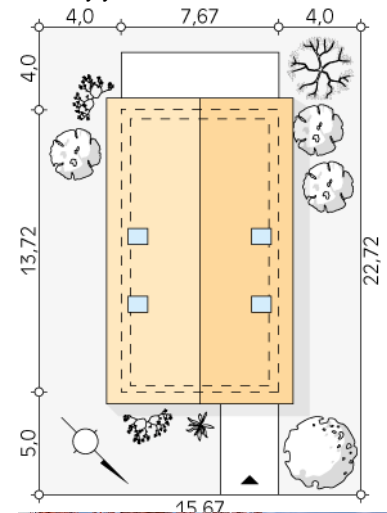
Trakt to projekt domu z użytkowym poddaszem, którego powierzchnię rozplanowano na 123 m². Projekt utrzymano w nowoczesnym stylu. Będzie idealny na wąską działkę. Na parterze zaprojektowano otwartą część dzienna z salonem, kuchnią i jadalnią. Przewidziano tu liczne przeszklenia. Na poddaszu pojawiły się trzy sypialnie oraz gabinet do pracy i nauki.

Parter:

Piętro/poddasze:



Gabaryty działki:



DOMY
w stylu

Biurowiec MTM Sp. z o.o. Sp. k. 15-227 Białystok, ul. Piłsudskiego 14
tel. 085-738-79, 085-738-79, 085-738-79, tel. kom. 79-60-60-60, tel. kom. 79-60-60-60
e-mail: biuro@mtmstyl.pl, www.domywstylu.pl