

Traper 2 bal



Technologia:

- Wersja: BAL
- Dach: blachodachówka
- Ściany: z bali drewnianych
- Stropy: drewniane

Parametry domu:

| | |
|-------------------------------|--------|
| Powierzchnia całkowita [m2]: | 66.22 |
| Powierzchnia użytkowa [m2]: | 53.46 |
| Powierzchnia zabudowy [m2]: | 84.70 |
| Powierzchnia parteru [m2]: | 53.46 |
| Kubatura [m3]: | 285.00 |
| Max. wysokość w kalenicy [m]: | 5.44 |

Cena projektu: **3149 zł**

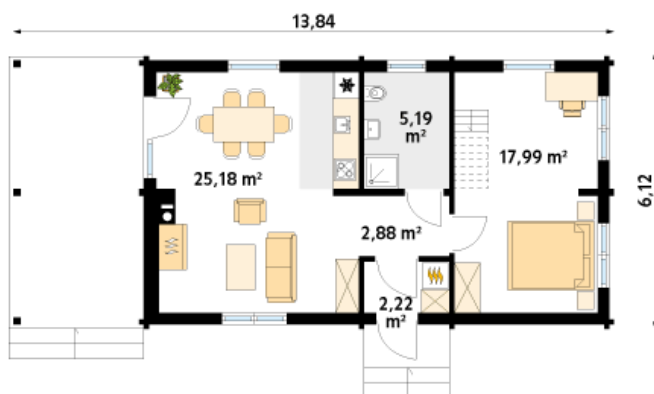
Cena kosztorysu: **684 zł**



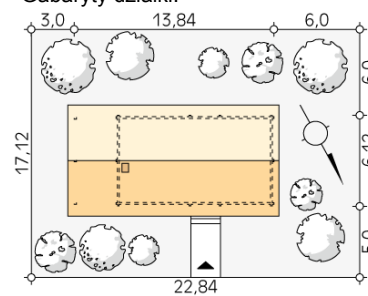
Autorzy: arch. Tomasz Sobieszuk

TRAPER 2 BAL to projekt domu z antresolą i werandą. Może służyć zarówno jako domek letniskowy, jak i całoroczny budynek mieszkalny. Został utrzymany w tradycyjnej stylistyce, którą kreuje piękna, drewniana szalówka oraz okna ze szczelinami i okiennicami. Uroku dodaje niesamowita weranda z zadaszeniem na ozdobnych belkach. Konstrukcja domu jest bardzo prosta & 8211; nieskomplikowana bryła budynku zaprojektowana na planie prostokąta została zwieńczona dwuspadowym dachem. We wnętrzu znajdują się dwie sypialnie, salon z kuchnią i łazienka.

Parter:



Gabaryty działki:



Piętro/poddasze:

