

Traper bal



Technologia:

- Wersja: BAL
- Dach: gont drewniany
- Ściany: bal drewniany + wełna mineralna
- Stropy: na belkach drewnianych

Parametry domu:

Powierzchnia całkowita [m2]:	75.56
Powierzchnia użytkowa [m2]:	56.58
Powierzchnia zabudowy [m2]:	75.56
Powierzchnia parteru [m2]:	56.58
Kubatura [m3]:	281.00
Max. wysokość w kalenicy [m]:	5.07

Cena projektu: **3149 zł**

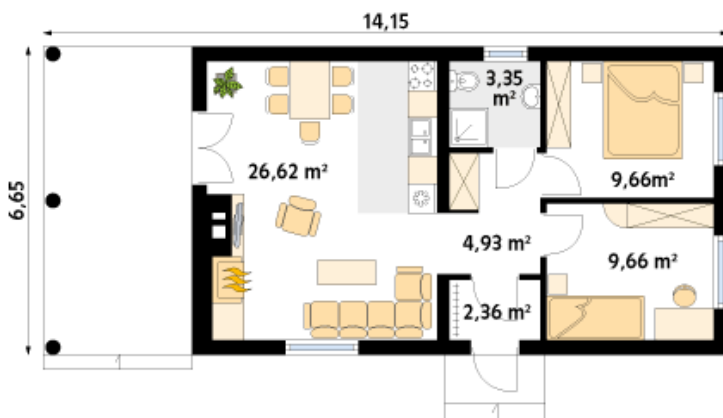
Cena kosztorysu: **500 zł**



Autorzy: arch. Maciej Matłowski, arch. Tomasz Sobieszuk

Parterowy dom letniskowy. Przeznaczony na wypoczynek 2 – 3-osobowej rodziny. Zadaszony w całości taras pozwala wypocząć nawet w deszczowe letnie dni.

Parter:



Gabaryty działki:

