

# Trawertyn



## Technologia:

- Wersja: KO
- Dach: papa termozgrzewalna
- Ściany: 2-warstwowe - bloczek z betonu komórkowego SOLBET 24 cm + styropian Termo Organika
- Stropy: żelbetowe, wylewane

## Parametry domu:

Powierzchnia całkowita [m <sup>2</sup> ]:	<b>123.21</b>
Powierzchnia użytkowa [m <sup>2</sup> ]:	<b>70.22</b>
Powierzchnia zabudowy [m <sup>2</sup> ]:	<b>64.48</b>
Powierzchnia parteru [m <sup>2</sup> ]:	<b>41.57</b>
Powierzchnia poddasza [m <sup>2</sup> ]:	<b>28.65</b>
Kubatura [m <sup>3</sup> ]:	<b>332.16</b>
Max. wysokość w kalenicy [m]:	<b>6.92</b>

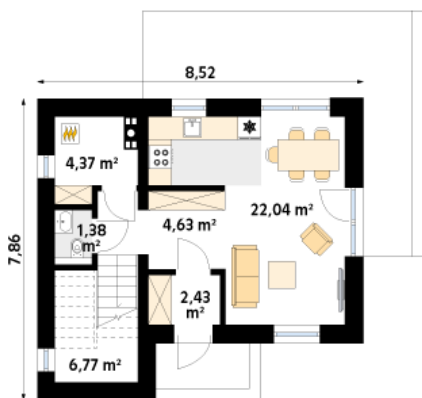
Cena projektu: **5249 zł**

Cena kosztorysu: **600 zł**

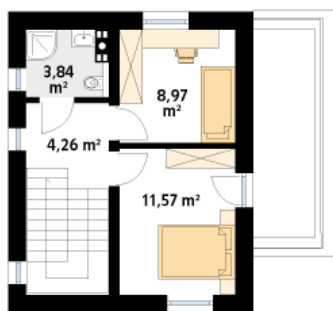


**Autorzy:** arch. Tomasz Sobieszuk

Trawertyn to nowoczesny projekt piętrowego domu, który wyróżnia się nowoczesną bryłą z płaskim dachem. Elewacja w projekcie to minimalistyczne połączenie białego tynku z wielkoformatowymi płytami elewacyjnymi, które imitują strukturę betonu. Strefy użytkowe w projekcie zostały podzielone między dwie kondygnacje. Na parterze znajduje się otwarta strefa dzienna z salonem, kuchnią oraz jadalnią. Salon został zaprojektowany od frontu, dzięki czemu projekt idealnie wpasuje się na działkę z wjazdem od południa. Na parterze znajduje się również toaleta oraz pomieszczenie gospodarcze z funkcją kotłowni. Strefa nocna została zaprojektowana na piętrze i składa się z dwóch sypialni oraz ogólnodostępnej łazienki. Główna sypialnia gospodarza posiada wyjście na taras, zaprojektowany nad częścią dzienną. Na parterze strefa wypoczynkowa na świeżym powietrzu tworzy taras biegnący wzdłuż dwóch ścian budynku.



Piętro/poddasze:



Gabaryty działki:

