

Trawertyn 2



Technologia:

- Wersja: KO
- Dach: papa termozgrzewalna
- Ściany: 2-warstwowe - bloczek z betonu komórkowego SOLBET 24 cm + styropian
- Stropy: żelbetowe, wylewane

Parametry domu:

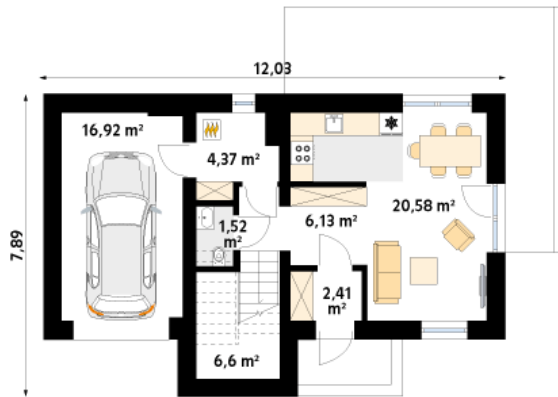
Powierzchnia całkowita [m2]:	168.02
Powierzchnia użytkowa [m2]:	83.87
Powierzchnia zabudowy [m2]:	86.73
Powierzchnia parteru [m2]:	41.64
Powierzchnia poddasza [m2]:	42.22
Kubatura [m3]:	464.81
Max. wysokość w kalenicy [m]:	7.12
Powierzchnia garażu [m2]:	16.98

Cena projektu:	4049 zł
Cena kosztorysu:	600 zł

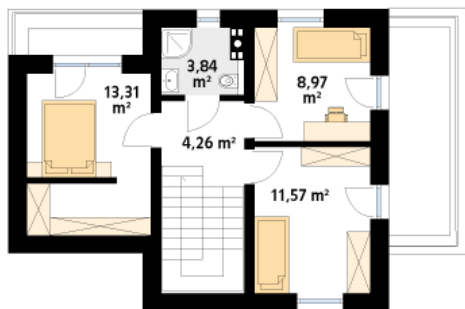


Autorzy: arch. Tomasz Sobieszuk

Trawertyn 2 to nowoczesny projekt domu o dwóch kondygnacjach, który wyróżnia się nowoczesną bryłą z płaskim dachem i efektownie wykończoną elewacją. Jasny tynk został połączony z brązową szalówką oraz szarą stolarką. Strefy użytkowe w projekcie zostały podzielone między dwie kondygnacje. Na parterze znajduje się otwarta strefa dzienna z salonem, kuchnią oraz jadalnią. Salon został zaprojektowany od frontu, dzięki czemu projekt idealnie wpasuje się na działkę z wjazdem od południa. Na parterze znajduje się również toaleta oraz pomieszczenie gospodarcze prowadzące do jedno stanowiskowego garażu. Strefa nocna została zaprojektowana na piętrze i składa się z trzech sypialni oraz ogólnodostępnej łazienki. Do dyspozycji mieszkańców na piętrze znajduje się taras nad częścią dzienną oraz balkon w formie loggi od strony ogrodowej. Na parterze strefę wypoczynkową na świeżym powietrzu tworzy taras biegnący wzdłuż dwóch ścian bocznych.



Piętro/poddasze:



Gabaryty działki:

