

Umbra



Technologia:

- Wersja: KO
- Dach: dachówka ceramiczna CREATON
- Ściany: 2-warstwowe - bloczek z betonu komórkowego SOLBET 24 cm + styropian Termo Organika
- Stropy: żelbetowe, wylewane

Parametry domu:

Powierzchnia całkowita [m ²]:	117.85
Powierzchnia użytkowa [m ²]:	88.58
Powierzchnia zabudowy [m ²]:	117.85
Powierzchnia parteru [m ²]:	88.58
Kubatura [m ³]:	402.00
Max. wysokość w kalenicy [m]:	6.83

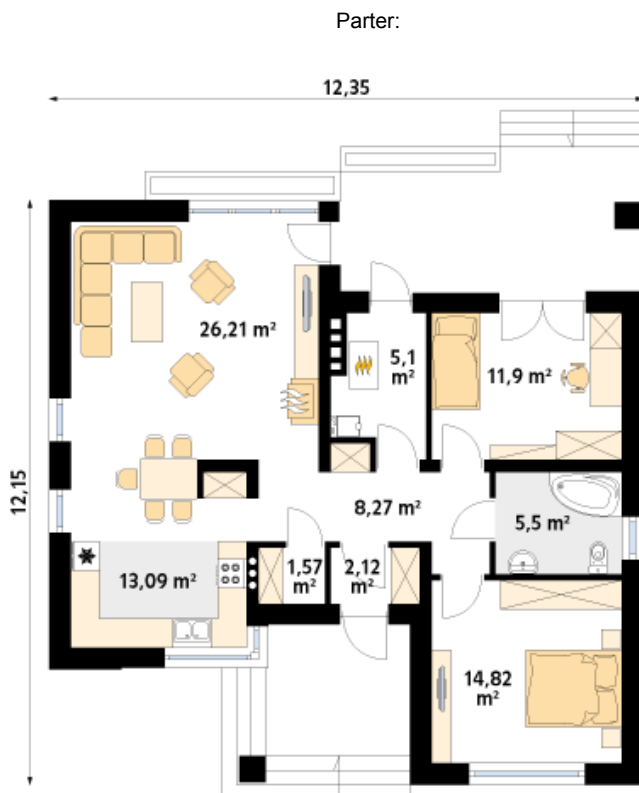
Cena projektu: **4449 zł**

Cena kosztorysu: **500 zł**



Autorzy: arch. Maciej Matłowski

Jednorodzinny budynek mieszkalny, parterowy, niepodpiwniczony, przeznaczony dla 3 – 4-osobowej rodziny. Atutem projektu jest duży zadaszony taras oraz kotłownia na każdy rodzaj paliwa. W części dziennej zaprojektowano salon z jadalnią oraz kuchnię ze spiżarnią. W części nocnej umieszczono dwie sypialnie oraz łazienkę.



Gabaryty działki:

