

Vega 2



Technologia:

- Wersja: CE
- Dach: dachówka ceramiczna
- Ściany: 2-warstwowe - pustak ceramiczny + styropian
- Stropy: żelbetowe, wylewane

Parametry domu:

Powierzchnia całkowita [m2]:	590.00
Powierzchnia użytkowa [m2]:	272.90
Powierzchnia zabudowy [m2]:	228.40
Powierzchnia piwnicy [m2]:	121.10
Powierzchnia parteru [m2]:	139.80
Powierzchnia poddasza [m2]:	133.10
Kubatura [m3]:	1642.00
Max. wysokość w kalenicy [m]:	9.05
Powierzchnia garażu [m2]:	41.60

Cena projektu: **5950 zł**

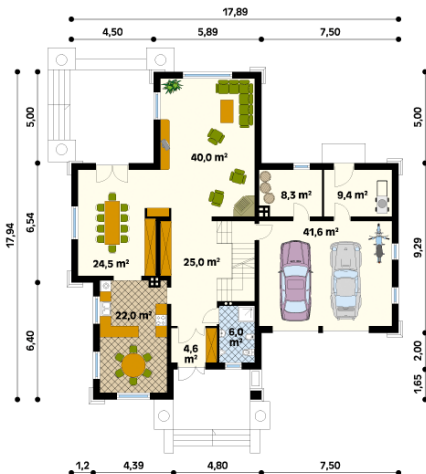
Cena kosztorysu: **700 zł**



Autorzy: arch. Maciej Matłowski

Dom mieszkalny jednorodzinny przeznaczony dla 4 – 5-osobowej rodziny. Na parterze zaprojektowano dwie jadalnie: świąteczną i codzienną. Rozbudowana poddasza wraz z częścią sypialnianą nad garażem zaspokoją potrzeby dużej rodziny. Współczesna architektura domu z odwołaniem do tradycji spełni gusta wybrednych inwestorów.

Parter:



Piętro/poddasze:



Gabaryty działki:

