

Vigo



Technologia:

- Wersja: CE
- Dach: blacha na rąbek stojący Ruukki Classic
- Ściany: 2-warstwowe - pustak ceramiczny + styropian
- Stropy: żelbetowe, wylewane

Parametry domu:

Powierzchnia całkowita [m2]:	181.74
Powierzchnia użytkowa [m2]:	99.92
Powierzchnia zabudowy [m2]:	90.87
Powierzchnia parteru [m2]:	49.51
Powierzchnia poddasza [m2]:	50.41
Kubatura [m3]:	569.17
Max. wysokość w kalenicy [m]:	8.42
Powierzchnia garażu [m2]:	15.13

Cena projektu: **3950 zł**

Cena kosztorysu: **500 zł**



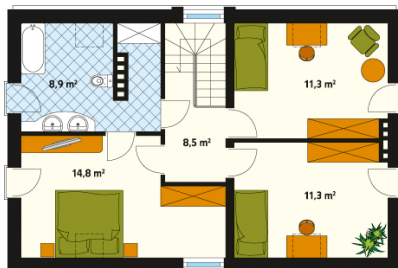
Autorzy: arch. Tomasz Sobieszuk

Mały dom mieszkalny przeznaczony dla 4-osobowej rodziny.

Parter:



Piętro/poddasze:



Gabaryty działki:

