

Wakacyjny



Technologia:

- Wersja: CE
- Dach: blachodachówka
- Ściany: 2-warstwowe - pustak ceramiczny + wełna mineralna
- Stropy: żelbetowe, wylewane

Parametry domu:

Powierzchnia całkowita [m ²]:	102.32
Powierzchnia użytkowa [m ²]:	75.84
Powierzchnia zabudowy [m ²]:	103.33
Powierzchnia parteru [m ²]:	75.84
Kubatura [m ³]:	343.50
Max. wysokość w kalenicy [m]:	6.06

Cena projektu: **5249 zł**

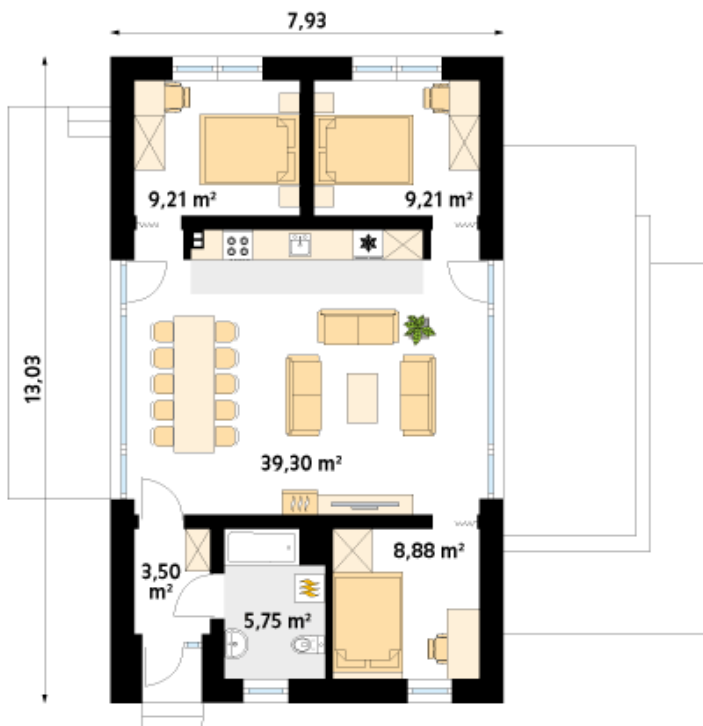
Cena kosztorysu: **500 zł**



Autorzy: arch. Tomasz Sobieśzuk

Projekt Wakacyjny to dom parterowy o charakterze wypoczynkowym. Zastosowanie dużych przeszkleń oraz naturalnych materiałów sprawiają, że dom będzie wpisywał się w otaczający krajobraz. W domu znajduje się otwarta kuchnia wraz z jadalnią i salonem. Zaprojektowano również niewielki wiatrolap oraz łazienkę z miejscem na piec gazowy. Dom może pełnić funkcję letniskową oraz całoroczną.

Parter:



Gabaryty działki:

