

# Wakacyjny 2



## Technologia:

- Wersja: CE
- Dach: blacha na rąbek stojący Ruukki Classic
- Ściany: 2-warstwowe - pustak ceramiczny + wełna mineralna
- Stropy: żelbetowe, wylewane

## Parametry domu:

Powierzchnia całkowita [m2]:	<b>101.32</b>
Powierzchnia użytkowa [m2]:	<b>75.54</b>
Powierzchnia zabudowy [m2]:	<b>101.32</b>
Powierzchnia parteru [m2]:	<b>75.54</b>
Kubatura [m3]:	<b>343.31</b>
Max. wysokość w kalenicy [m]:	<b>6.09</b>

Cena projektu: **5249 zł**

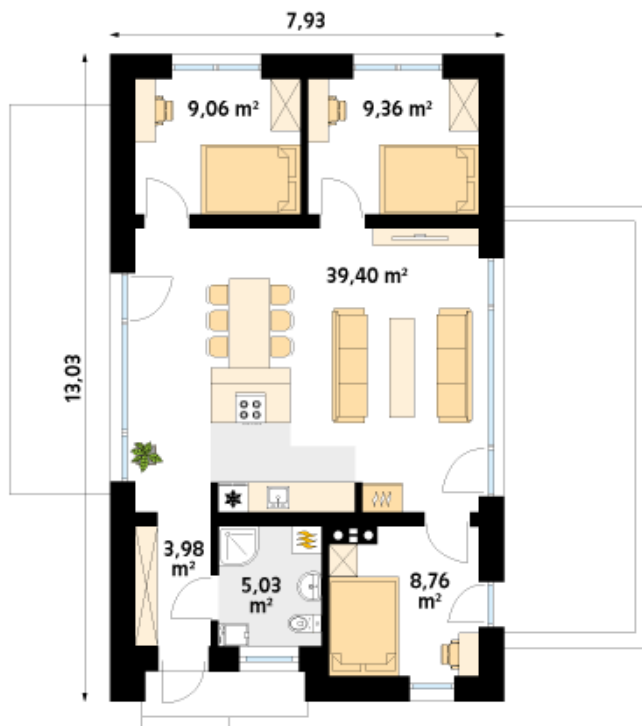
Cena kosztorysu: **600 zł**



**Autorzy:** arch. Tomasz Sobieszuk

Projekt domu Wakacyjny 2 należy do kategorii domów nowoczesne stodoły. Tradycyjna bryła budynku kontrastuje z nowoczesnymi, dużymi przeszkleniami i rozwiązaniami materiałowymi. Atutem projektu jest zaprojektowany salon z otwartą kuchnią i jadalnią. Część wspólna jest sercem całego domu. Dodatkowo zaprojektowano trzy sypialnie oraz łazienkę z miejscem na piec gazowy. Dom może pełnić funkcję letniskową oraz całoroczną.

Parter:



Gabaryty działki:

