

# Wena



## Technologia:

- Wersja: CE
- Dach: dachówka ceramiczna CREATON
- Ściany: 3-warstwowe - pustak ceramiczny + styropian, na poddaszu - ściany 2 warstwowe
- Stropy: żelbetowe, wylewane

## Parametry domu:

Powierzchnia całkowita [m2]:	<b>250.32</b>
Powierzchnia użytkowa [m2]:	<b>151.53</b>
Powierzchnia zabudowy [m2]:	<b>153.26</b>
Powierzchnia parteru [m2]:	<b>85.23</b>
Powierzchnia poddasza [m2]:	<b>66.30</b>
Kubatura [m3]:	<b>855.00</b>
Max. wysokość w kalenicy [m]:	<b>8.58</b>
Powierzchnia garażu [m2]:	<b>31.35</b>

Cena projektu: **5849 zł**

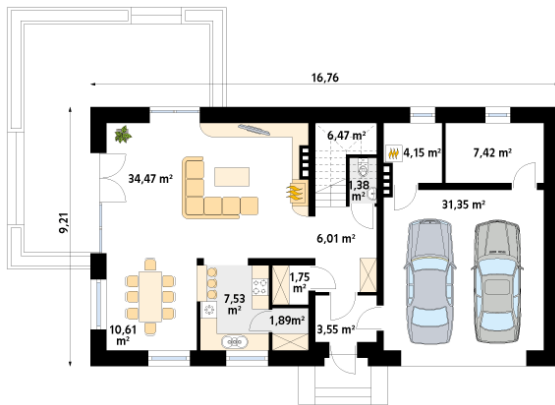
Cena kosztorysu: **650 zł**



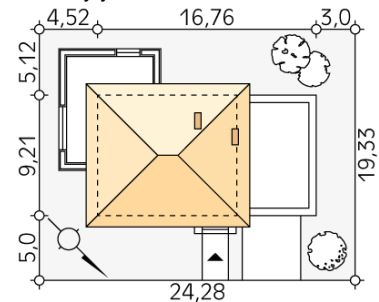
Autorzy: arch. Tomasz Sobieszuk

Dom jednorodzinny, dwukondygnacyjny z garażem dwustanowiskowym, niepodpiwniczony. Dzięki dwóm pełnym kondygnacjom istnieje możliwość łatwej aranżacji pomieszczeń. Na piętrze znajdują się trzy sypialnie i łazienka.

Parter:



Gabaryty działki:



Piętro/poddasze:

