

# Wenge



## Technologia:

- Wersja: CE
- Dach: blacha na rąbek stojący Ruukki Classic
- Ściany: 2-warstwowe - pustak ceramiczny + styropian
- Stropy: z wiązarów dachowych firmy MITEK

## Parametry domu:

Powierzchnia całkowita [m2]:	<b>197.76</b>
Powierzchnia użytkowa [m2]:	<b>126.41</b>
Powierzchnia zabudowy [m2]:	<b>211.30</b>
Powierzchnia parteru [m2]:	<b>126.41</b>
Kubatura [m3]:	<b>1045.22</b>
Max. wysokość w kalenicy [m]:	<b>6.73</b>
Powierzchnia garażu [m2]:	<b>32.21</b>

Cena projektu: **6449 zł**

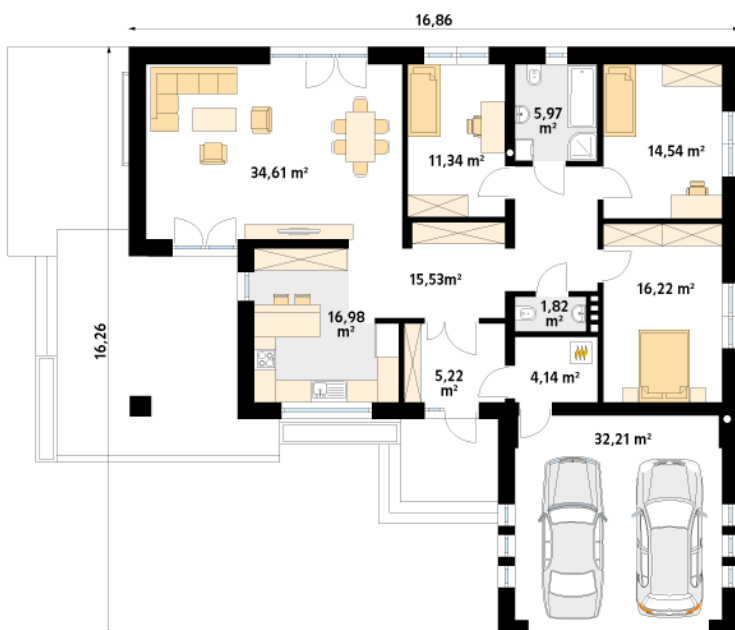
Cena kosztorysu: **600 zł**



**Autorzy:** arch. Tomasz Sobieszuk

Projekt domu Wenge jest propozycją nowoczesnego domu parterowego dla 4-osobowej rodziny. Do bryły domu przykrytej dwuspadowym dachem dostawiony został dwustanowiskowy garaż. Program funkcjonalny domu tworzą: kuchnia, salon z jadalnią, spiżarnia, hol, kottownia, WC, łazienka oraz trzy sypialnie. Atutem projektu jest obszerny zadaszony taras dostępny z salonu oraz rozwiązania materiałowe nadające mu współczesnego modernistycznego charakteru.

## Parter:



## Gabaryty działki:

