

Weranda 2



Technologia:

- Wersja: CE
- Dach: dachówka ceramiczna CREATON
- Ściany: 2-warstwowe - pustak ceramiczny + wełna mineralna
- Stropy: żelbetowe, wylewane

Parametry domu:

Powierzchnia całkowita [m2]:	190.12
Powierzchnia użytkowa [m2]:	110.83
Powierzchnia zabudowy [m2]:	96.21
Powierzchnia parteru [m2]:	70.50
Powierzchnia poddasza [m2]:	40.32
Kubatura [m3]:	587.13
Max. wysokość w kalenicy [m]:	8.12

Cena projektu: **5049 zł**

Cena kosztorysu: **550 zł**



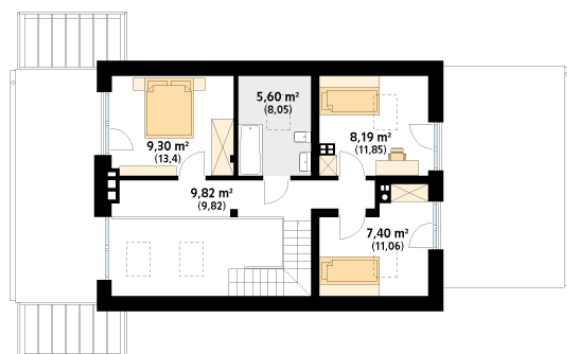
Autorzy: arch. Tomasz Sobieszuk

Weranda 2 to projekt domu z użytkowym poddaszem, zaprojektowany w technologii tradycyjnej. Projekt wyróżnia się drewnianą pergolą, która stanowi zadaszenie tarasu. Na tarasie znajduje się zewnętrzny kominek, który z pewnością umili spędzanie czasu na zewnątrz. W projekcie znajduje się również wiata, która może pełnić funkcję stanowiska garażowego. Na parterze znajdują się otwarta przestrzeń dzienna z kuchnią, jadalnią i przestronnym salonem. Uzupełnieniem układu funkcjonalnego na parterze jest łazienka z pralnią oraz kotłownia. Na poddaszu zaprojektowano trzy sypialnie, łazienkę oraz antresolę z widokiem na salon.

Parter:



Piętro/poddasze:



Gabaryty działki:

