

Weranda 4



Technologia:

- Wersja: CE
- Dach: dachówka ceramiczna CREATON
- Ściany: 2-warstwowe - pustak ceramiczny + styropian
- Stropy: żelbetowe, wylewane

Parametry domu:

Powierzchnia całkowita [m2]:	190.12
Powierzchnia użytkowa [m2]:	116.03
Powierzchnia zabudowy [m2]:	96.48
Powierzchnia parteru [m2]:	69.86
Powierzchnia poddasza [m2]:	96.30
Kubatura [m3]:	587.13
Max. wysokość w kalenicy [m]:	8.13

Cena projektu: **5049 zł**

Cena kosztorysu: **550 zł**

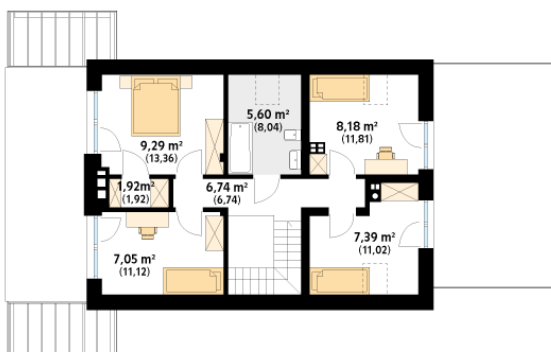


Autorzy: arch. Tomasz Sobieszuk

Projekt domu Weranda 4 to projekt domu z użytkowym poddaszem, który idealnie wpasuje się na działkę z wjazdem od południa. Klasyczna, prostokątna bryła została przykryta dwuspadowym dachem pokrytym dachówką. Do budynku przylega praktyczna wiatra garażowa. W projekcie znajduje się widoczny podział na strefę dzienną na parterze oraz nocną na poddaszu. Strefa dzienna składa się z przestronnego salonu z kominkiem, który znajduje się od frontu budynku, jadalni oraz otwartej kuchni. Na parterze znajduje się również łazienka z prysznicem oraz z wejściem do pomieszczenia, które idealnie sprawdzi się jako pralnia. Uzupełnieniem układu funkcjonalnego jest kotłownia dostosowana pod ogrzewanie gazowe oraz na paliwo stałe. Na poddaszu zaprojektowano cztery wygodne sypialnie oraz rodzinną łazienkę z wanną. Niezwykle ciekawym atutem projektu jest taras z zewnętrznym kominkiem, który umili czas w chłodniejsze wieczory.



Piętro/poddasze:



Gabaryty działki:

