

# Wilga



## Technologia:

- Wersja: CE
- Dach: dachówka ceramiczna CREATON
- Ściany: 2-warstwowe - pustak ceramiczny + styropian Termo Organika
- Stropy: żelbetowe, wylewane

## Parametry domu:

Powierzchnia całkowita [m2]:	<b>301.68</b>
Powierzchnia użytkowa [m2]:	<b>158.11</b>
Powierzchnia zabudowy [m2]:	<b>152.53</b>
Powierzchnia parteru [m2]:	<b>93.24</b>
Powierzchnia poddasza [m2]:	<b>64.87</b>
Kubatura [m3]:	<b>694.00</b>
Max. wysokość w kalenicy [m]:	<b>9.24</b>
Powierzchnia garażu [m2]:	<b>19.85</b>

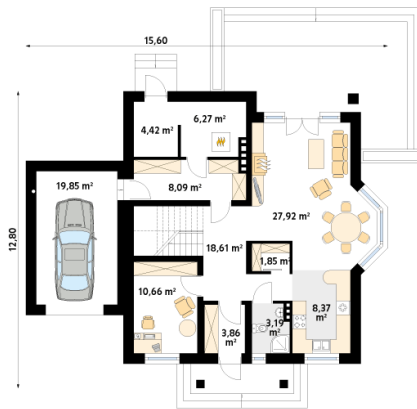
Cena projektu: **4750 zł**  
Cena kosztorysu: **650 zł**



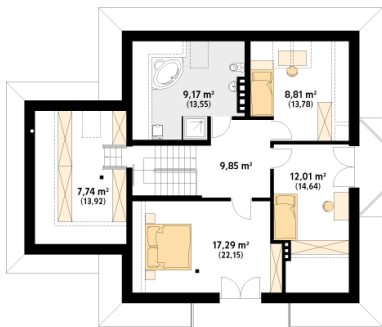
Autorzy: arch. Tomasz Sobieszuk

Dom jednorodzinny z poddaszem użytkowym i garażem, przeznaczony dla 3 – 4-osobowej rodziny. Na parterze, prócz części dziennej, znajduje się dodatkowy pokój gościnny lub gabinet. Na poddaszu znajdziemy trzy pokoje, łazienkę oraz garderobę dostępną ze spocznika schodów.

Parter:



Piętro/poddasze:



Gabaryty działki:

