

Wilga 2



Technologia:

- Wersja: CE
- Dach: dachówka ceramiczna CREATON
- Ściany: 2-warstwowe - pustak ceramiczny + styropian Termo Organika
- Stropy: żelbetowe, wylewane

Parametry domu:

Powierzchnia całkowita [m2]:	241.51
Powierzchnia użytkowa [m2]:	147.21
Powierzchnia zabudowy [m2]:	124.47
Powierzchnia parteru [m2]:	87.78
Powierzchnia poddasza [m2]:	59.43
Kubatura [m3]:	671.00
Max. wysokość w kalenicy [m]:	9.24

Cena projektu: **5749 zł**

Cena kosztorysu: **600 zł**

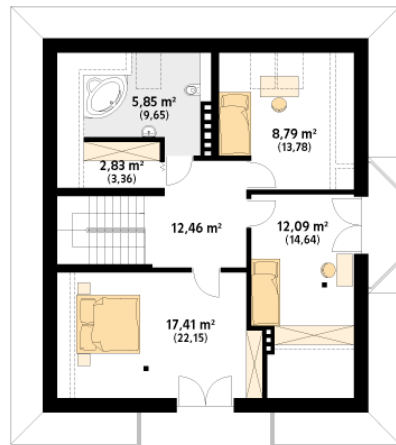
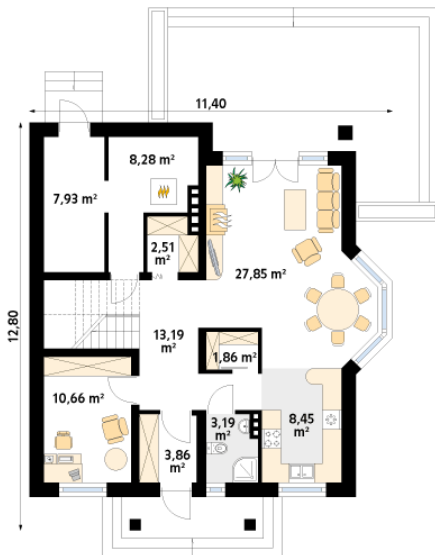


Autorzy: arch. Tomasz Sobieszuk

Dom jednorodzinny z poddaszem użytkowym. Na parterze zaprojektowano dodatkowy pokój. Na poddaszu znajdują się trzy sypialnie, łazienka i garderoba.

Parter:

Piętro/poddasze:



Gabaryty działki:

