

# Wilga 2 MC



## Technologia:

- Wersja: MC
- Dach: dachówka
- Ściany: 2-warstwowe - pustak ceramiczny + wełna mineralna ISOVER
- Stropy: żelbetowe, wylewane

## Parametry domu:

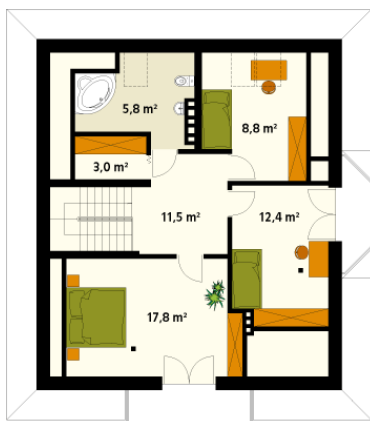
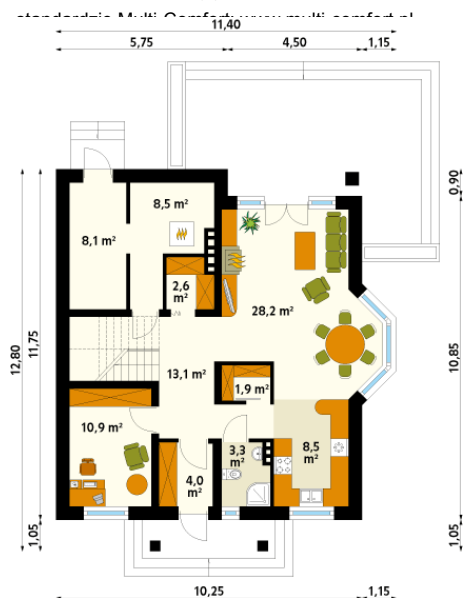
Powierzchnia całkowita [m2]:	<b>240.10</b>
Powierzchnia użytkowa [m2]:	<b>148.40</b>
Powierzchnia zabudowy [m2]:	<b>123.80</b>
Powierzchnia parteru [m2]:	<b>89.10</b>
Powierzchnia poddasza [m2]:	<b>59.30</b>
Kubatura [m3]:	<b>679.00</b>
Max. wysokość w kalenicy [m]:	<b>9.24</b>

Cena projektu: **4550 zł**

Cena kosztorysu: **600 zł**

**Autorzy:** arch. Tomasz Sobieszuk

Dom jednorodzinny z poddaszem użytkowym. Na parterze zaprojektowano dodatkowy pokój. Na poddaszu znajdują się trzy sypialnie, łazienka i garderoba. Dom zaprojektowany w technologii Multi-Comfort z zastosowaniem produktów marki Saint-Gobain łączy unikalne właściwości produktów z rozsądną ceną. Standard Multi-Comfort oznacza szereg korzyści, takich jak: niskie koszty ogrzewania, komfort termiczny, akustyczny, dobra jakość powietrza, bezpieczeństwo przeciwpożarowe (klasa A1). Wszystko to jest możliwe za sprawą zastosowanych w projekcie sprawdzonych materiałów znanych i cenionych marek: Isover, Weber, Rigips, Glassolutions. Produkty Grupy Saint-Gobain są wytwarzane z naturalnych materiałów i posiadają deklaracje Państwowe. W procesie eksploatacji budynku Państwa poddasze w technologii Multi-Comfort posiadają niewielkie zapotrzebowanie na energię pierwotną. Więcej informacji o domach w standardzie Multi-Comfort w technologii Multi-Comfort.



Gabaryty działki:

