

# Wilga 3



## Technologia:

- Wersja: CE
- Dach: dachówka ceramiczna CREATON
- Ściany: 2-warstwowe - pustak ceramiczny + styropian Termo Organika
- Stropy: żelbetowe, wylewane

## Parametry domu:

Powierzchnia całkowita [m2]:	<b>327.69</b>
Powierzchnia użytkowa [m2]:	<b>162.63</b>
Powierzchnia zabudowy [m2]:	<b>167.56</b>
Powierzchnia parteru [m2]:	<b>92.29</b>
Powierzchnia poddasza [m2]:	<b>70.34</b>
Kubatura [m3]:	<b>906.00</b>
Max. wysokość w kalenicy [m]:	<b>9.24</b>
Powierzchnia garażu [m2]:	<b>34.00</b>

Cena projektu: **4750 zł**

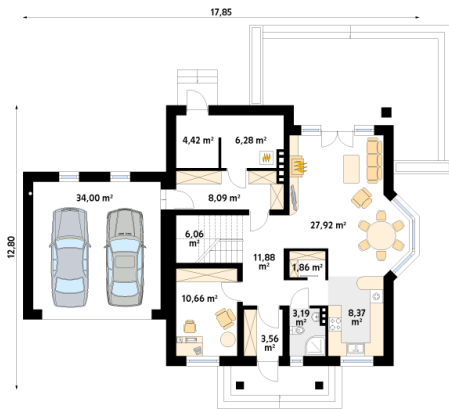
Cena kosztorysu: **650 zł**



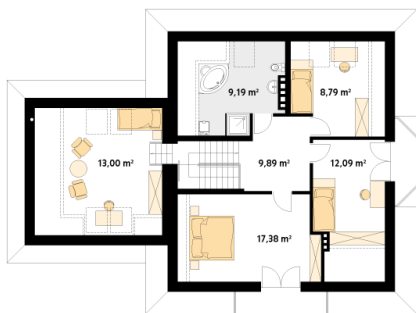
Autorzy: arch. Tomasz Sobieszuk

Budynek mieszkalny jednorodzinny z użytkowym poddaszem i dwustanowiskowym garażem. Na parterze znajdziemy część dzienną i dodatkowy pokój na gabinet. Na poddaszu zaprojektowano trzy sypialnie, łazienkę i dużą garderobę nad garażem (z możliwością zaadaptowania na inne pomieszczenie).

Parter:



Piętro/poddasze:



Gabaryty działki:

