

Wilga 4



Technologia:

- Wersja: CE
- Dach: dachówka ceramiczna
- Ściany: 2-warstwowe - pustak ceramiczny + styropian Termo Organika
- Stropy: żelbetowe, wylewane

Parametry domu:

Powierzchnia całkowita [m2]:	369.96
Powierzchnia użytkowa [m2]:	156.54
Powierzchnia zabudowy [m2]:	152.53
Powierzchnia piwnicy [m2]:	48.07
Powierzchnia parteru [m2]:	88.91
Powierzchnia poddasza [m2]:	67.63
Kubatura [m3]:	931.00
Max. wysokość w kalenicy [m]:	8.77
Powierzchnia garażu [m2]:	19.85

Cena projektu: **5149 zł**

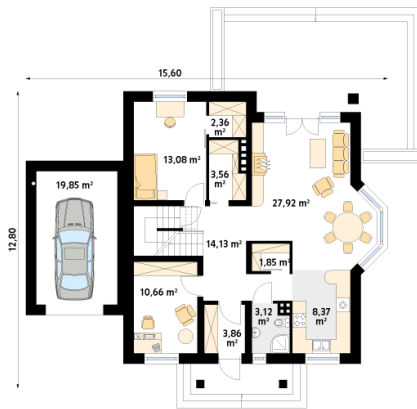
Cena kosztorysu: **650 zł**



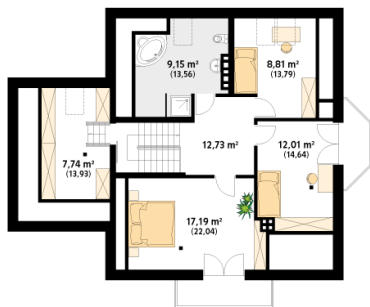
Autorzy: arch.- Tomasz Sobieszuk

Dom jednorodzinny z użytkowym poddaszem, garażem i piwnicą. Na parterze zaprojektowano część dzienną i dwa dodatkowe pokoje np. na gabinet i sypialnię. Na poddaszu znajdują się trzy pokoje, duża garderoba nad garażem oraz łazienka. W piwnicy zaprojektowano kotłownię, pralnię i pomieszczenie składowe.

Parter:



Piętro/poddasze:



Gabaryty działki:

