

Wiśnia dr-ST



Technologia:

- Wersja: DR-ST
- Dach: blacha dachówkowa
- Ściany: drewniane, szkieletowe
- Stropy: belki drewniane + wełna mineralna

Parametry domu:

Powierzchnia całkowita [m2]:	237.93
Powierzchnia użytkowa [m2]:	138.62
Powierzchnia zabudowy [m2]:	123.76
Powierzchnia parteru [m2]:	68.78
Powierzchnia poddasza [m2]:	69.84
Kubatura [m3]:	683.00
Max. wysokość w kalenicy [m]:	8.47
Powierzchnia garażu [m2]:	19.21

Cena projektu: **5749 zł**

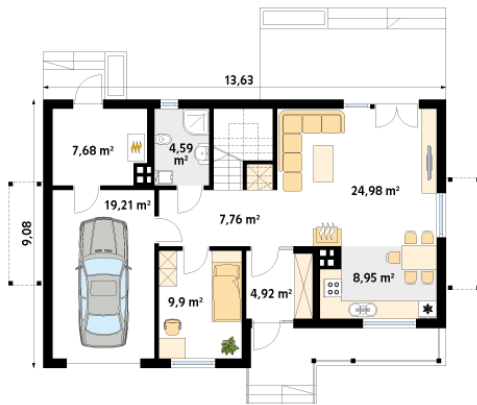
Cena kosztorysu: **600 zł**



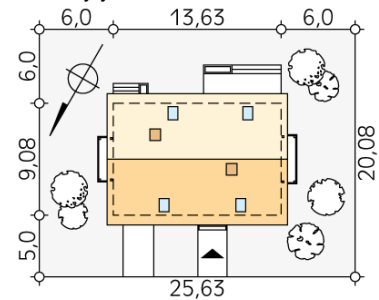
Autorzy: arch. Tomasz Sobieszuk

Parterowy dom jednorodzinny z użytkowym poddaszem i garażem. Prosta bryła z dwuspadowym dachem czyni dom prostym w budowie i tanim w utrzymaniu. Duża kotłownia z dostępem z zewnątrz, pokój na parterze, przestronne sypialnie z garderobami i balkonami na poddaszu to dodatkowe atuty domu.

Parter:



Gabaryty działki:



Piętro/poddasze:

