



Technologia:

- Wersja: KO
- Dach: blachodachówka
- Ściany: 2-warstwowe - bloczek z betonu komórkowego SOLBET 24 cm + styropian Termo Organika
- Stropy: żelbetowe, wylewane

Parametry domu:

Powierzchnia całkowita [m ²]:	175.19
Powierzchnia użytkowa [m ²]:	97.35
Powierzchnia zabudowy [m ²]:	101.62
Powierzchnia parteru [m ²]:	54.06
Powierzchnia poddasza [m ²]:	43.29
Kubatura [m ³]:	455.00
Max. wysokość w kalenicy [m]:	8.84
Powierzchnia garażu [m ²]:	22.41

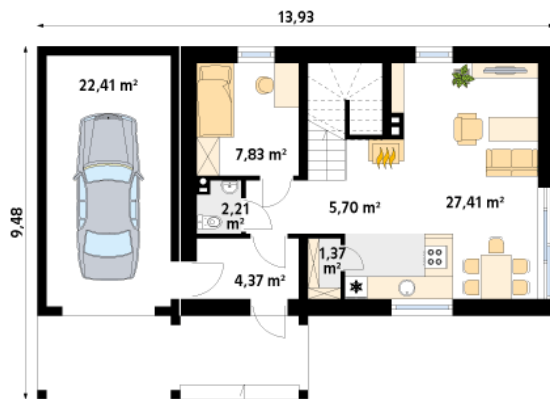
Cena projektu:	4749 zł
Cena kosztorysu:	600 zł



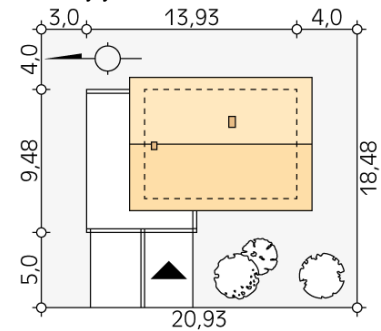
Autorzy: arch. Maciej Matłowski

Jednorodzinny budynek mieszkalny, parterowy z użytkowym poddaszem, przeznaczony dla 4-osobowej rodziny. Na parterze w części dziennej zaprojektowano, salon z kuchnią i jadalnią, wc oraz dodatkowy pokój. Na poddaszu przewidziano trzy sypialnie, łazienkę i garderobę. Budynek ma prostą klasyczną bryłę przykrytą dwuspadowym dachem.

Parter:



Gabaryty działki:



Piętro/poddasze:

