

# Zeo 2



## Technologia:

- Wersja: KO
- Dach: blacha na rąbek
- Ściany: 2-warstwowe - bloczek z betonu komórkowego SOLBET 24 cm + styropian
- Stropy: żelbetowe, wylewane

## Parametry domu:

Powierzchnia całkowita [m <sup>2</sup> ]:	147.14
Powierzchnia użytkowa [m <sup>2</sup> ]:	97.90
Powierzchnia zabudowy [m <sup>2</sup> ]:	74.14
Powierzchnia parteru [m <sup>2</sup> ]:	53.95
Powierzchnia poddasza [m <sup>2</sup> ]:	43.95
Kubatura [m <sup>3</sup> ]:	410.00
Max. wysokość w kalenicy [m]:	8.84

Cena projektu: **4249 zł**

Cena kosztorysu: **600 zł**

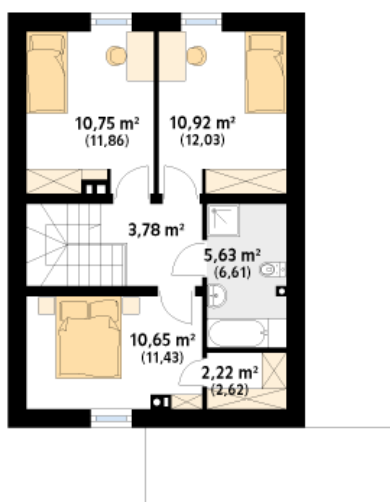


Autorzy: arch. Maciej Matłowski

Niewielki jednorodzinny budynek mieszkalny, parterowy z użytkowym poddaszem, niepodpiwniczony. Mimo niewielkich gabarytów zawiera w sobie optymalny układ pomieszczeń odpowiadający potrzebom 4-osobowej rodziny. Atutem projektu jest kotłownia na paliwo stałe oraz spiżarnia przy kuchni.

Parter:

Piętro/poddasze:



Gabaryty działki:

