

Zięba



Technologia:

- Wersja: KO
- Dach: dachówka ceramiczna
- Ściany: 2-warstwowe - bloczek TERMALICA 24 + styropian
- Stropy: żelbetowe, wylewane

Parametry domu:

Powierzchnia całkowita [m ²]:	172.46
Powierzchnia użytkowa [m ²]:	108.53
Powierzchnia zabudowy [m ²]:	89.53
Powierzchnia parteru [m ²]:	58.06
Powierzchnia poddasza [m ²]:	50.47
Kubatura [m ³]:	500.01
Max. wysokość w kalenicy [m]:	8.67

Cena projektu: **4749 zł**

Cena kosztorysu: **600 zł**

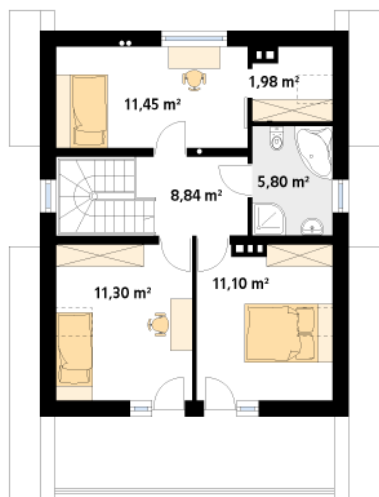
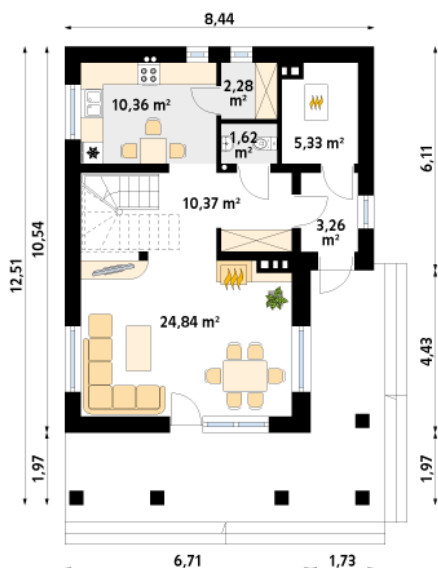


Autorzy: arch. Tomasz Sobieszuk

Nie duży dom jednorodzinny, przeznaczony dla 4-osobowej rodziny. Na parterze zaprojektowano pomieszczenia strefy dziennej: salon z jadalnią i kuchnię oraz pomieszczenia gospodarcze: spiżarnię i kotłownię. Na poddaszu zlokalizowano pomieszczenia strefy nocnej: trzy sypialnie, łazienkę i garderobę. Do domu przylega zadaszony taras, a dwie sypialnie wzbogacone są zadaszonym, dużym balkonem.

Parter:

Piętro/poddasze:



Gabaryty działki:

