

Zośka



Technologia:

- Wersja: PH
- Dach: dachówka ceramiczna CREATON
- Ściany: 2-warstwowe - POROTHERM 38 cm + styropian
- Stropy: gęstożebrowe TERIVA

Parametry domu:

Powierzchnia całkowita [m2]:	152.06
Powierzchnia użytkowa [m2]:	114.80
Powierzchnia zabudowy [m2]:	152.06
Powierzchnia parteru [m2]:	114.80
Kubatura [m3]:	674.09
Max. wysokość w kalenicy [m]:	6.67

Cena projektu: **3650 zł**

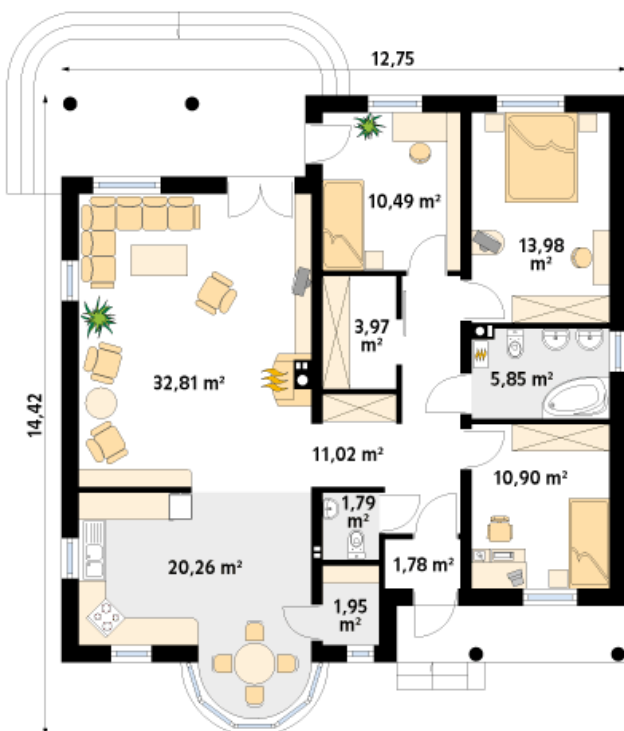
Cena kosztorysu: **550 zł**



Autorzy: arch. Tomasz Sobieszuk

Dom jednorodzinny, parterowy, niepodpiwniczony, przeznaczony dla 4-osobowej rodziny. Na parterze zaprojektowano pokój dzienny z kominkiem, kuchnię z jadalnią w wykuszu, trzy sypialnie, łazienkę, garderobę oraz dodatkowe wc dla gości.

Parter:



Gabaryty działki:

