

# Zośka 2



## Technologia:

- Wersja: PH
- Dach: dachówka ceramiczna CREATON
- Ściany: 2-warstwowe - POROTHERM 38 cm + styropian
- Stropy: gęstożebrowe TERIVA

## Parametry domu:

Powierzchnia całkowita [m <sup>2</sup> ]:	<b>182.83</b>
Powierzchnia użytkowa [m <sup>2</sup> ]:	<b>114.68</b>
Powierzchnia zabudowy [m <sup>2</sup> ]:	<b>182.83</b>
Powierzchnia parteru [m <sup>2</sup> ]:	<b>114.68</b>
Kubatura [m <sup>3</sup> ]:	<b>692.45</b>
Max. wysokość w kalenicy [m]:	<b>6.82</b>
Powierzchnia garażu [m <sup>2</sup> ]:	<b>24.02</b>

Cena projektu: **3650 zł**

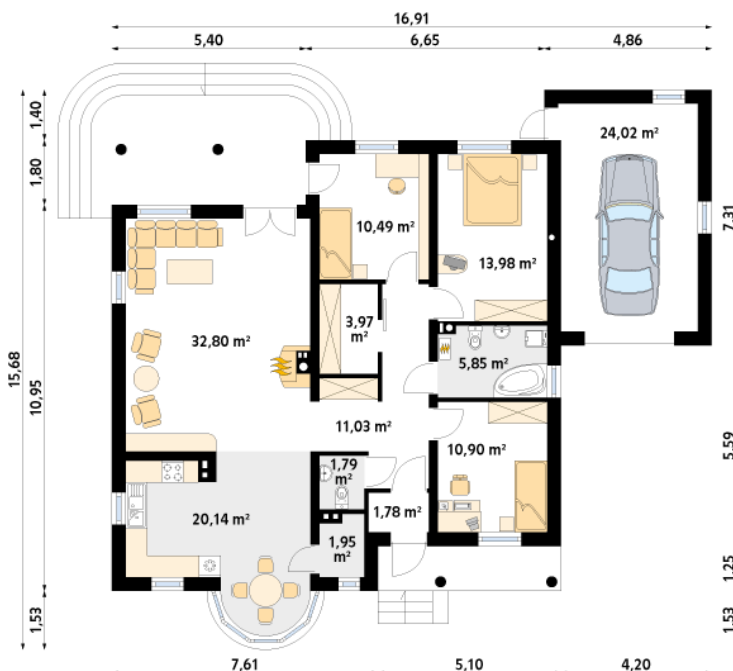
Cena kosztorysu: **550 zł**



**Autorzy:** arch. Tomasz Sobieszuk

Dom jednorodzinny, parterowy, niepodpiwniczony z garażem jedno stanowiskowym, przeznaczony dla 4-osobowej rodziny. Wnętrze z wyraźnym podziałem na strefy: dzienną z pokojem dziennym, kuchnią i jadalnią, oraz nocną, gdzie zaprojektowano trzy sypialnie, łazienkę i garderobę.

## Parter:



## Gabaryty działki:

