

# Zośka 3



## Technologia:

- Wersja: PH
- Dach: dachówka ceramiczna CREATON
- Ściany: POROTHERM 38 cm
- Stropy: żelbetowe, wylewane + TERIVA I

## Parametry domu:

Powierzchnia całkowita [m <sup>2</sup> ]:	<b>185.60</b>
Powierzchnia użytkowa [m <sup>2</sup> ]:	<b>121.40</b>
Powierzchnia zabudowy [m <sup>2</sup> ]:	<b>185.60</b>
Powierzchnia parteru [m <sup>2</sup> ]:	<b>121.40</b>
Kubatura [m <sup>3</sup> ]:	<b>782.50</b>
Max. wysokość w kalenicy [m]:	<b>6.78</b>
Powierzchnia garażu [m <sup>2</sup> ]:	<b>19.27</b>

Cena projektu: **3650 zł**

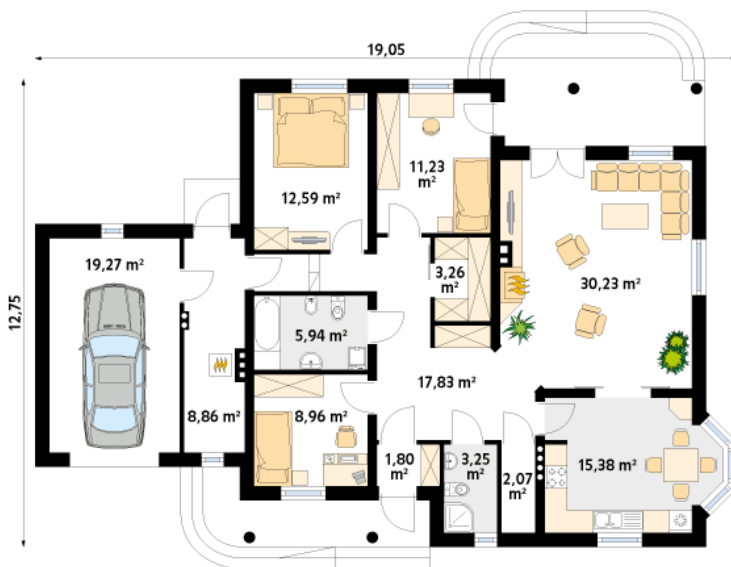
Cena kosztorysu: **600 zł**



**Autorzy:** arch. Tomasz Sobieszuk

Jednorodzinny dom parterowy, niepodpiwniczony z jednostanowiskowym garażem. Przeznaczony dla 4-osobowej rodziny. Wnętrze z wyraźnym podziałem na strefy: dzienną, nocną i gospodarczą. Jadalnia z wykuszem.

Parter:



Gabaryty działki:

